

FOR RENT

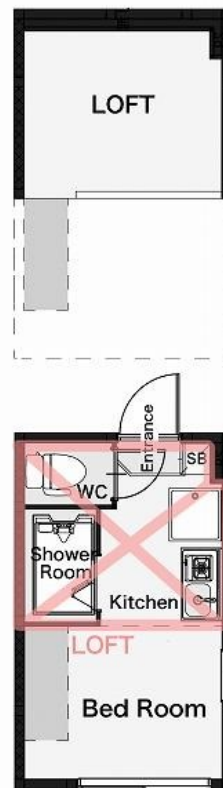
賃料	管理費等
70,000円	3,500円

2 F 以上, 2 面採光, ディンプルキー, 駅まで平坦, メールボックス

【外観】



【間取り図】



図面と現況が異なる場合は現況が優先となります。

間取りの「S」はサービスルーム(納戸)です。

間取り	1K		
敷金	1ヶ月	礼金	1ヶ月
敷引/償却金	-	保証金	無
物件種別	アパート		
建物名・部屋番号	aprire西尾久		
物件所在地	東京都荒川区西尾久8丁目31-4		
交通	高崎線 尾久駅 徒歩9分 京浜東北線 上中里駅 徒歩14分		
間取詳細			
構造・規模	木造 2階建 2階		
専有面積	11.05㎡	向き	
築年月	2018年9月7日	契約期間	2年
損害保険	有	入居時期	相談
駐車場	要問い合わせ 駐輪場		
設備	B S, T V インターホン, エアコン, ガスキッチン, ガスコンロ設置済, ガス給湯, シャワー, シューズボックス		
その他費用	[一時金] 入居サポート: 21,450円 事務手数料: 11,000円 室内抗菌処理代: 17,600円 鍵交換代: 22,000円		
入居諸条件	二人可		
保証会社	可 初回保証委託費用預かりあり		
備考	お問い合わせは地域密着のCLCコーポレーションへどうぞ。エリアも幅広く提案させていただきます。		

情報更新日2026年4月30日

No. oj0000035862

お問合せ先



東京都知事(5)第83270号

(公社)全日本不動産協会会員, (公社)首都圏不動産公正取引協議会加盟

株式会社CLCコーポレーション 王子店

東京都北区王子1丁目5-1小林ビル3F

TEL: 03-5390-7133

FAX: 03-5390-6511

E-mail: ouji@clcnet.jp

URL: https://clcnetwork.co.jp/shop_ouji.html



携帯サイトから物件詳細を閲覧できます!

取引態様	手数料負担の割合	貸主	借主
仲介	手数料配分の割合	元付	客付