

FOR RENT

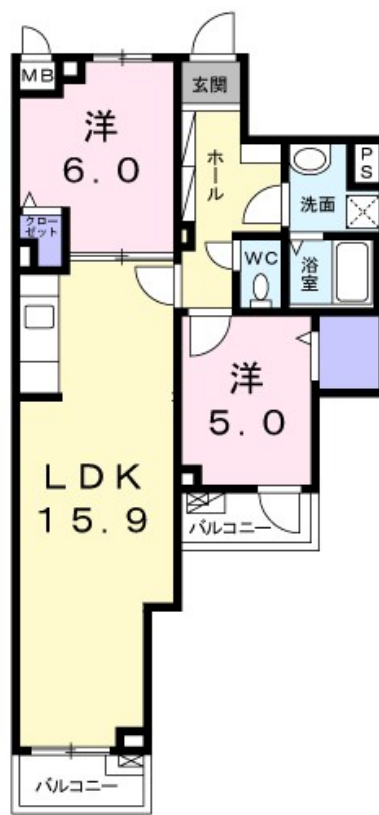
賃料	管理費等
205,000円	9,200円

オートロック,ダブルロック,角住戸,メールボックス

【外観】



【間取り図】



図面と現況が異なる場合は現況が優先となります。

間取りの「S」はサービスルーム(納戸)です。

間取り	2LDK		
敷金	無	礼金	2ヶ月
敷引/償却金	-	保証金	-
物件種別	マンション		
建物名・部屋番号	アイランダー駒込		
物件所在地	東京都北区西ヶ原 1丁目43		
交通	山手線 駒込駅 徒歩10分 東京メトロ南北線 西ヶ原駅 徒歩9分		
間取詳細	洋室(6畳) 洋室(5畳) LDK(15.9畳)		
構造・規模	鉄筋コンクリート 4階建 1階		
専有面積	63.27㎡	向き	南
築年月	2020年12月	契約期間	2年
損害保険		入居時期	2026年5月下旬
駐車場	要問い合わせ		
設備	3口以上コンロ,BS,TVインターホン,エアコン,ガスキッチン,ガスコンロ設置済,クローゼット,クロ		
その他費用	[一時金] クリーニング費用:90,000円 鍵セット費:3,300円 ruumサポート費用:1,980円 [月次費用] 町会費:100円		
入居諸条件	ペット可		
保証会社	必須 契約時:25,000円 月額:賃料総額の2.5%必要		
備考	CLCコーポレーション王子店の新生活にオススメのお部屋です!クレジットカード決済もご相談可能です!		

情報更新日2026年4月30日

No.0j0000037845

お問合せ先



東京都知事(5)第83270号

(公社)全日本不動産協会会員,(公社)首都圏不動産公正取引協議会加盟

株式会社CLCコーポレーション 王子店

東京都北区王子1丁目5-1小林ビル3F

TEL:03-5390-7133

FAX:03-5390-6511

E-mail:ouji@clcnet.jp

URL:https://clcnetwork.co.jp/shop_ouji.html



携帯サイトから物件詳細を閲覧できます!

取引態様	手数料負担の割合	貸主	借主
仲介	手数料配分の割合	元付	客付