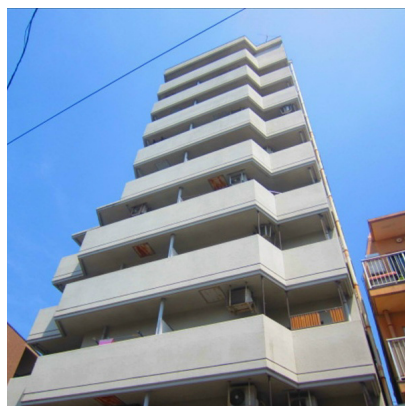


FOR RENT

賃料	管理費等
110,000円	10,000円

1フロア2住戸, 2F以上, 2面採光, 角住戸, 振り分け, 眺望良好, 南西角住戸, 南面バルコニー, 陽当たり良好, 防犯カメラ, メールボックス

【外観】



【間取り図】



間取り	1DK		
敷金	1ヶ月	礼金	無
敷引 / 償却金	-	保証金	-
物件種別	マンション		
建物名・部屋番号	モンターニュ駒込		
物件所在地	東京都北区中里3丁目14-13		
交通	山手線 駒込駅 徒歩8分 京浜東北線 上中里駅 徒歩9分		
間取詳細	洋室(8畳) DK(6畳)		
構造・規模	鉄骨鉄筋コンクリート 10階建 8階		
専有面積	34㎡	向き	南西
築年月	1988年6月	契約期間	2年
損害保険	有	入居時期	即時
駐車場	無		
設備	CATV, TVインターホン, エアコン, ガスキッチン, ガスコンロ設置可, キッチン5畳以上, キッチンに窓		
その他費用			
入居諸条件	ペット不可 楽器等の使用不可 性別不問 二人可		
保証会社	必須 初回保証料は、総賃料の50%(1年更新1万円)		
備考	地元密着タイプの不動産ですので、なんでもおまかせください！！		

図面と現況が異なる場合は現況が優先となります。

間取りの「S」はサービスルーム(納戸)です。

情報更新日2025年12月12日

No.0j0000043028

お問合せ先



東京都知事(5)第83270号

(公社)全日本不動産協会会員, (公社)首都圏不動産公正取引協議会加盟

株式会社CLCコーポレーション 王子店

東京都北区王子1丁目5-1小林ビル3F

TEL:03-5390-7133

FAX:03-5390-6511

E-mail: ouji@clcnet.jp

URL: https://clcnetwork.co.jp/shop_ouji.html



携帯サイトから物件詳細を閲覧できます！

取引態様	手数料負担の割合	貸主	0%	借主	100%
仲介	手数料配分の割合	元付	0%	客付	100%