

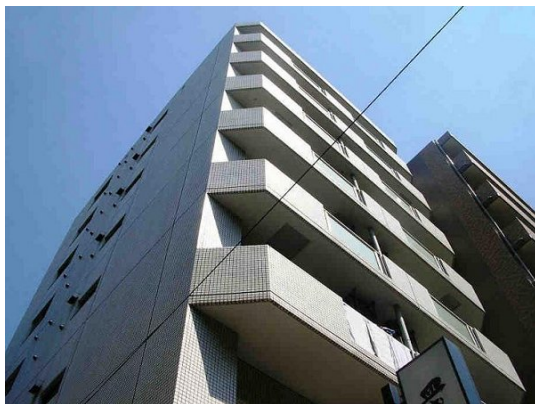
FOR RENT

賃料	管理費等
138,000円	12,000円

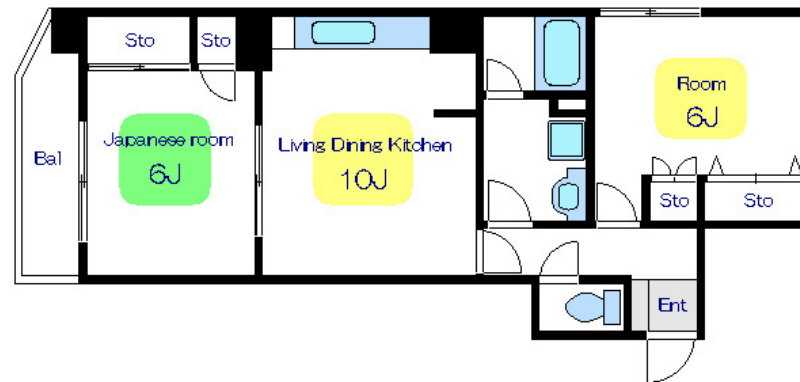
本物件についてのさらに詳しい情報や見学をご希

2 F 以上,角住戸,玄関ホール,振り分け,陽当たり良好,外壁タイル張り,閑静な住宅街

【外観】



【間取り図】



間取り	2LDK		
敷金	2ヶ月	礼金	無
敷引/償却金	-	保証金	-
物件種別	マンション		
建物名・部屋番号	エトワール王子		
物件所在地	東京都北区王子1丁目24-4		
交通	京浜東北線 王子駅 徒歩3分 東京メトロ南北線 王子駅 徒歩3分		
間取詳細	洋室(6畳) 和室(6畳) LDK(10畳)		
構造・規模	鉄筋コンクリート 8階建 3階		
専有面積	52.68㎡	向き	西
築年月	1986年3月3日	契約期間	2年
損害保険	有	入居時期	相談
駐車場	駐輪場		
設備	2口コンロ, 3点給湯, CATV, インターホン, エアコン, エアコン2台, ガスキッチン, ガスコンロ設置済		
その他費用	[備考] ペット飼育の場合、礼金1ヶ月積み増し		
入居諸条件	ペット相談 子供可 単身可		
保証会社	必須 利用保証会社により異なります(詳細はご連絡ください)		
備考	本物件についてのさらに詳しい情報や見学をご希望の際は、無料のお問い合わせフォームよりメール等でお気軽にご連絡ください 簡単なご質問だけでも大丈夫です		

図面と現況が異なる場合は現況が優先となります。

間取りの「S」はサービスルーム(納戸)です。

情報更新日2026年5月15日

No.oj0000044578

お問合せ先



東京都知事(5)第83270号

(公社)全日本不動産協会会員, (公社)首都圏不動産公正取引協議会加盟

株式会社CLCコーポレーション 王子店

東京都北区王子1丁目5-1小林ビル3F

TEL:03-5390-7133

FAX:03-5390-6511

E-mail: ouji@clcnet.jp

URL: https://clcnetwork.co.jp/shop_ouji.html



携帯サイトから物件詳細を閲覧できます!

取引態様	手数料負担の割合	貸主	借主
仲介	手数料配分の割合	元付	客付