

FOR RENT

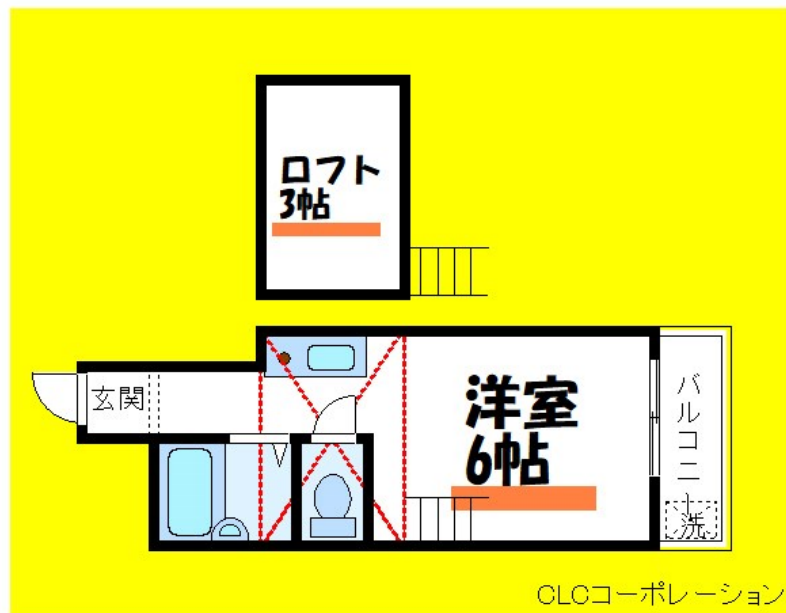
賃料	管理費等
55,000円	2,000円

2 F 以上,ロフト,最上階,閑静な住宅街

【外観】



【間取り図】



間取り	1R		
敷金	無	礼金	無
敷引 / 償却金	-	保証金	無
物件種別	アパート		
建物名・部屋番号	ハイツ藤		
物件所在地	東京都北区滝野川 1丁目76-8		
交通	京浜東北線 王子駅 徒歩12分 都営三田線 西巣鴨駅 徒歩5分		
間取詳細	洋室(9畳) ロフト(3畳)		
構造・規模	木造 2階建 2階		
専有面積	19㎡	向き	南
築年月	1991年3月	契約期間	2年
損害保険		入居時期	相談
駐車場			
設備	C A T V,エアコン,ガス給湯,シャワー,トイレ有,ネット専用回線,バス・トイレ別,バス有,フローリン		
その他費用	[一時金] ルームクリーニング費用: 35,000円		
入居諸条件	ペット不可 事務所不可 楽器等の使用不可 法人可		
保証会社	必須 初回保証委託料として総賃料の50% ~ がかかります。更新料として1年頃に1万円がかかります。		
備考			

図面と現況が異なる場合は現況が優先となります。

間取りの「S」はサービスルーム(納戸)です。

情報更新日2026年1月8日

No.0j0000044688

お問合せ先



東京都知事(5)第83270号

(公社)全日本不動産協会会員,(公社)首都圏不動産公正取引協議会加盟

株式会社CLCコーポレーション 王子店

東京都北区王子1丁目5-1小林ビル3F

TEL:03-5390-7133

FAX:03-5390-6511

E-mail: ouji@clcnet.jp

URL: https://clcnetwork.co.jp/shop_ouji.html



携帯サイトから物件詳細を閲覧できます!

取引態様	手数料負担の割合	貸主	借主
仲介	手数料配分の割合	元付	客付