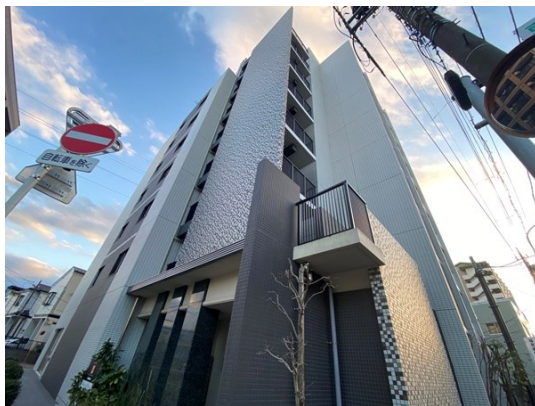


# FOR RENT

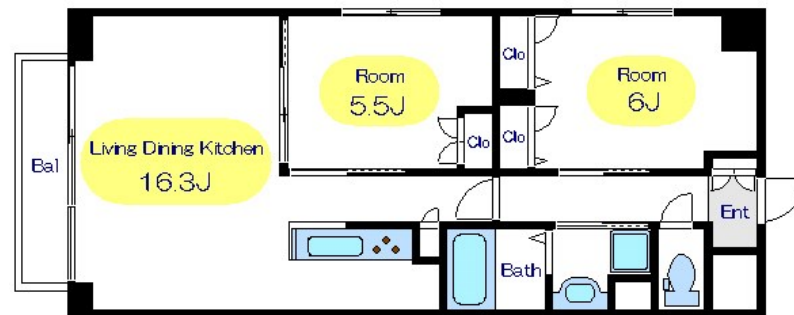
賃料	管理費等
149,000円	8,000円

2F以上,モニタ付オートロック,角住戸,玄関ホール,振り分け,南面バルコニー,南面リビング,メールボックス,平置駐車場

【外観】



【間取り図】



間取り	1SLDK		
敷金	1ヶ月	礼金	1ヶ月
敷引/償却金	-	保証金	-
物件種別	マンション		
建物名・部屋番号	プリムベール新田		
物件所在地	東京都足立区新田2丁目3-6		
交通	東京メトロ南北線 王子神谷駅 徒歩15分 埼京線 赤羽駅 バス18分 新田小 バス停徒歩4分		
間取詳細	S(6畳) 洋室(5.5畳) LDK(16.3畳)		
構造・規模	鉄筋コンクリート 9階建 5階		
専有面積	59.82㎡	向き	南
築年月	2012年8月	契約期間	2年
損害保険	有	入居時期	相談
駐車場	駐輪場 バイク置き場		
設備	3口以上コンロ, B S, C S, T V インターホン, エアコン, ガスキッチン, ガスコンロ設置済, ガス給湯, グ		
その他費用	[一時金] 玄関錠交換代: 33,000円 [月次費用] 口座振替事務手数料: 220円		
入居諸条件	ペット不可 事務所不可 楽器等の使用不可 法人可		
保証会社	必須 初回保証委託料: 月額賃料等の50%、2年目以降: 10,000円/年		
備考			

図面と現況が異なる場合は現況が優先となります。

間取りの「S」はサービスルーム(納戸)です。

情報更新日2026年5月27日

No. oj0000046240

お問合せ先



東京都知事(5)第83270号

(公社)全日本不動産協会会員, (公社)首都圏不動産公正取引協議会加盟

**株式会社CLCコーポレーション 王子店**

東京都北区王子1丁目5-1小林ビル3F

TEL:03-5390-7133

FAX:03-5390-6511

E-mail: ouji@clcnet.jp

URL: https://clcnetwork.co.jp/shop\_ouji.html



携帯サイトから物件詳細を閲覧できます!

取引態様	手数料負担の割合	貸主	借主
仲介	手数料配分の割合	元付	客付