

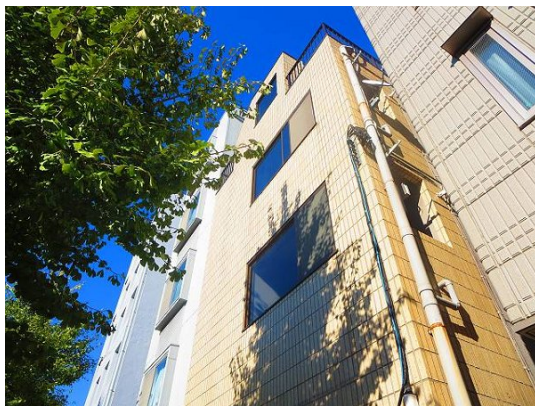
FOR RENT

賃料	管理費等
75,000円	3,000円

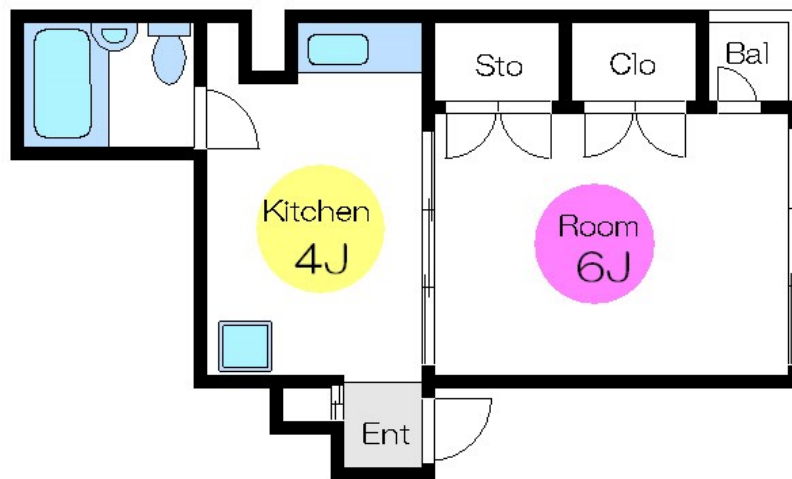
CLCコーポレーション王子支店の新生活にオ

1フロア2住戸, 2F以上, 角住戸, メールボックス

【外観】



【間取り図】



間取り	1K		
敷金	1ヶ月	礼金	無
敷引/償却金	-	保証金	-
物件種別	アパート		
建物名・部屋番号	第一天貝コーポ		
物件所在地	東京都北区王子本町2丁目8-6		
交通	京浜東北線 王子駅 徒歩9分 埼京線 十条(東京)駅 徒歩12分		
間取詳細	洋室(6畳) K(4畳)		
構造・規模	鉄骨 3階建 2階		
専有面積	25㎡	向き	西
築年月	1987年3月	契約期間	2年
損害保険	有	入居時期	相談
駐車場	駐輪場		
設備	エアコン, ガスキッチン, ガスコンロ設置可, ガス給湯, クローゼット, シャワー, シューズボックス, トイレ		
その他費用			
入居諸条件			
保証会社	必須 初回保証料、総賃料の50%・年間保証料1万円		
備考	お部屋探しはCLCコーポレーションにお任せくださいませ(#^_^#)		

図面と現況が異なる場合は現況が優先となります。

間取りの「S」はサービスルーム(納戸)です。

情報更新日2026年6月15日

No. oj0000056984

お問合せ先



東京都知事(5)第83270号

(公社)全日本不動産協会会員, (公社)首都圏不動産公正取引協議会加盟

株式会社CLCコーポレーション 王子店

東京都北区王子1丁目5-1小林ビル3F

TEL:03-5390-7133

FAX:03-5390-6511

E-mail: ouji@clcnet.jp

URL: https://clcnetwork.co.jp/shop_ouji.html



携帯サイトから物件詳細を閲覧できます!

取引態様	手数料負担の割合	貸主	借主
仲介	手数料配分の割合	元付	客付