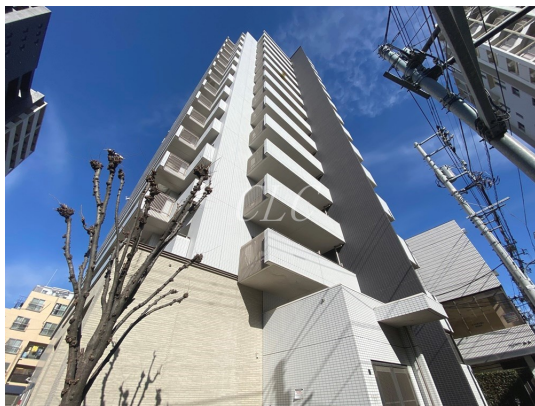


FOR RENT

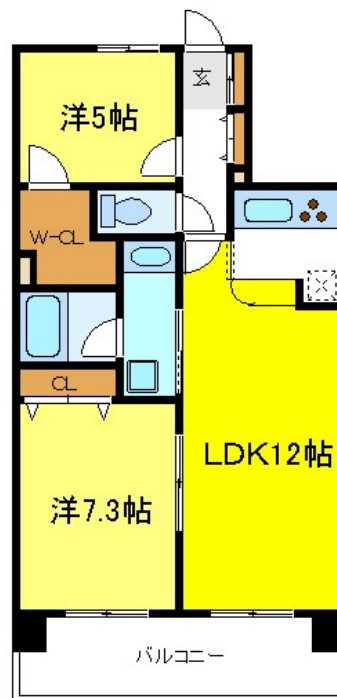
賃料	管理費等
215,000円	15,000円

2F以上,オートロック,ディンプルキー,モニタ付オートロック,玄関ホール,高層階,振り分け,眺望良好,通風良好,南面バルコニー,防犯カメラ,メールボックス

【外観】



【間取り図】



間取り	1SLDK		
敷金	1ヶ月	礼金	1ヶ月
敷引/償却金	-	保証金	-
物件種別	マンション		
建物名・部屋番号	クロスレジデンス東十条		
物件所在地	東京都北区東十条2丁目14-1		
交通	京浜東北線 東十条駅 徒歩2分 東京メトロ南北線 王子神谷駅 徒歩11分		
間取詳細			
構造・規模	鉄筋コンクリート 14階建 12階		
専有面積	60.42㎡	向き	
築年月	2007年12月	契約期間	2年
損害保険	有 24,000円 24ヶ月	入居時期	相談
駐車場	有(敷地内) 33000円/月 ~ 駐輪場 バイク置き場		
設備	3口以上コンロ,BS,CATV,CS,TVインターホン,インターホン,ウォークインクローゼット,エア		
その他費用	[一時金] 鍵発行手数料: 16,500円		
入居諸条件	ペット相談 事務所不可		
保証会社	必須 初回保証料: 30% ~ 50% 以後1年毎25%		
備考			

図面と現況が異なる場合は現況が優先となります。

間取りの「S」はサービスルーム(納戸)です。

情報更新日2026年4月3日

No.0j0000063701

お問合せ先



東京都知事(5)第83270号

(公社)全日本不動産協会会員,(公社)首都圏不動産公正取引協議会加盟

株式会社CLCコーポレーション 王子店

東京都北区王子1丁目5-1小林ビル3F

TEL:03-5390-7133

FAX:03-5390-6511

E-mail: ouji@clcnet.jp

URL: https://clcnetwork.co.jp/shop_ouji.html



携帯サイトから物件詳細を閲覧できます!

取引態様	手数料負担の割合	貸主	借主
仲介	手数料配分の割合	元付	客付