

FOR RENT

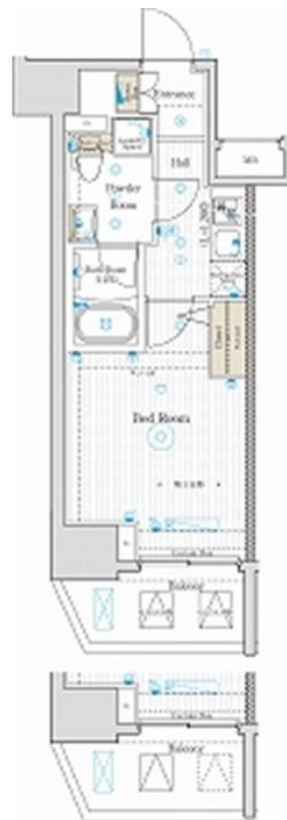
賃料	管理費等
94,000円	15,000円

2F以上,オートロック,モニタ付オートロック,外壁タイル張り,メールボックス

【外観】



【間取り図】



図面と現況が異なる場合は現況が優先となります。

間取りの「S」はサービスルーム(納戸)です。

間取り	1K		
敷金	1ヶ月	礼金	1ヶ月
敷引/償却金	-	保証金	-
物件種別	マンション		
建物名・部屋番号	ベルグレード王子DUE		
物件所在地	東京都北区神谷3丁目4-4		
交通	東京メトロ南北線 王子神谷駅 徒歩7分 京浜東北線 東十条駅 徒歩15分		
間取詳細			
構造・規模	鉄筋コンクリート 12階建 3階		
専有面積	26.42㎡	向き	西
築年月	2018年9月	契約期間	2年
損害保険	有 23,000円 24ヶ月	入居時期	相談
駐車場			
設備	2口コンロ,TVインターホン,インターホン,エアコン,ガスキッチン,ガスコンロ設置済,グリル,クロー		
その他費用	[一時金] 入居中サポート:21,450円 抗菌代:17,600円 事務手数料:11,000円 鍵交換費用:22,000円 [備考] 短期違約金有り		
入居諸条件	ペット可 事務所不可 性別不問 二人相談		
保証会社	必須 初回、賃料等総額の50%		
備考			

情報更新日2026年4月30日

No.0j0000073495

お問合せ先



東京都知事(5)第83270号
(公社)全日本不動産協会会員,(公社)首都圏不動産公正取引協議会加盟

株式会社CLCコーポレーション 王子店

東京都北区王子1丁目5-1小林ビル3F
TEL:03-5390-7133 FAX:03-5390-6511
E-mail:ouji@clcnet.jp
URL:https://clcnetwork.co.jp/shop_ouji.html



携帯サイトから物件詳細を閲覧できます!

取引態様	手数料負担の割合	貸主	借主
仲介	手数料配分の割合	元付	客付