

FOR RENT

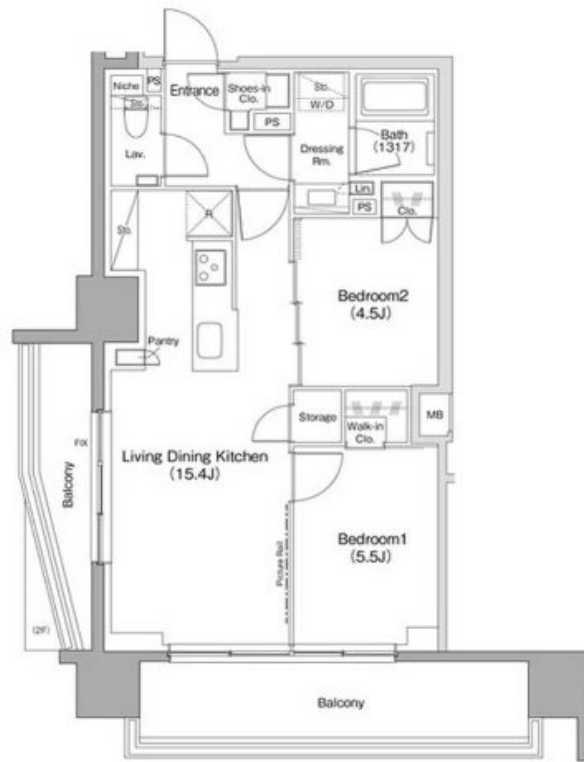
賃料	管理費等
245,000円	25,000円

2F以上, 2面バルコニー, 2面採光, オートロック, ダブルロック, 角住戸, 高層階, 最上階, 上階無し, 防犯カメラ, メールボックス, 平置駐車場

【外観】



【間取り図】



図面と現況が異なる場合は現況が優先となります。

間取りの「S」はサービスルーム(納戸)です。

間取り	2LDK		
敷金	1ヶ月	礼金	無
敷引/償却金	- 1ヶ月	保証金	-
物件種別	マンション		
建物名・部屋番号	ザ・パークハビオ滝野川		
物件所在地	東京都北区滝野川6丁目1-1		
交通	都営三田線 西巣鴨駅 徒歩2分 埼京線 板橋駅 徒歩12分		
間取詳細	LDK(15.4畳) 洋室(5.5畳) 洋室(4.5畳)		
構造・規模	鉄筋コンクリート 14階建 14階		
専有面積	56.61㎡	向き	南東
築年月	2023年2月	契約期間	2年
損害保険		入居時期	即時
駐車場	要問い合わせ 駐輪場 バイク置き場		
設備	3口以上コンロ, B S, C S, T Vインターホン, インターホン, ウォークインクローゼット, エアコン, エア		
その他費用	[一時金] 鍵交換費用: 22,000円		
入居諸条件	ペット相談 楽器等の使用相談		
保証会社	必須 初回: 賃料等合計額の50% 2年目以降: 1年ごと1万円		
備考			

情報更新日2024年9月11日

No.oj0000074523

お問合せ先



東京都知事(5)第83270号

(公社)全日本不動産協会会員, (公社)首都圏不動産公正取引協議会加盟

株式会社CLCコーポレーション 王子店

東京都北区王子1丁目5-1 小林ビル3F

TEL:03-5390-7133

FAX:03-5390-6511

E-mail: ouji@clcnet.jp

URL: https://clcnetwork.co.jp/shop_ouji.html



携帯サイトから物件詳細を閲覧できます!

取引態様	手数料負担の割合	貸主	借主
仲介	手数料配分の割合	元付	客付