

FOR RENT

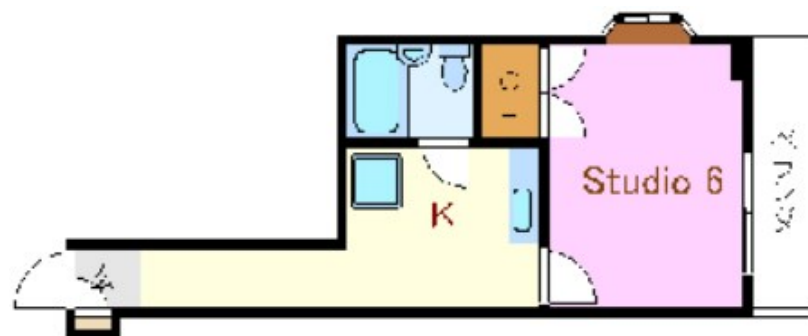
賃料	管理費等
64,000円	3,000円

2F以上,セキュリティ有り,角住戸,閑静な住宅街,メールボックス

【外観】



【間取り図】



間取り	1K		
敷金	1ヶ月	礼金	1ヶ月
敷引/償却金	-	保証金	無
物件種別	マンション		
建物名・部屋番号	CASAタカハシ		
物件所在地	東京都北区王子本町2丁目30-13		
交通	京浜東北線 王子駅 徒歩8分 埼京線 十条(東京)駅 徒歩13分		
間取詳細	洋室(6畳) K(3畳)		
構造・規模	鉄骨 3階建 2階		
専有面積	21㎡	向き	東
築年月	1994年6月	契約期間	定期借家契約 2年
損害保険	有	入居時期	即時
駐車場	無 駐輪場 バイク置き場		
設備	CATV, インターホン, エアコン, ガスキッチン, ガスコンロ設置可, ガス給湯, シャワー, シューズボックス		
その他費用			
入居諸条件	ペット不可 事務所不可 楽器等の使用不可 法人可		
保証会社	必須 初回保証委託料として賃料等月額総額の50% - がかかります。		
備考	CLCコーポレーション王子店の新生活にオススメのお部屋です！クレジットカード決済もご相談可能です！		

図面と現況が異なる場合は現況が優先となります。

間取りの「S」はサービスルーム(納戸)です。

情報更新日2024年9月8日

No.0j0000074531

お問合せ先



東京都知事(5)第83270号

(公社)全日本不動産協会会員, (公社)首都圏不動産公正取引協議会加盟

株式会社CLCコーポレーション 王子店

東京都北区王子1丁目5-1 小林ビル3F

TEL:03-5390-7133

FAX:03-5390-6511

E-mail: ouji@clcnet.jp

URL: https://clcnetwork.co.jp/shop_ouji.html



携帯サイトから物件詳細を閲覧できます！

取引態様	手数料負担の割合	貸主	借主
仲介	手数料配分の割合	元付	客付