

FOR RENT

賃料	管理費等
54,000円	2,000円

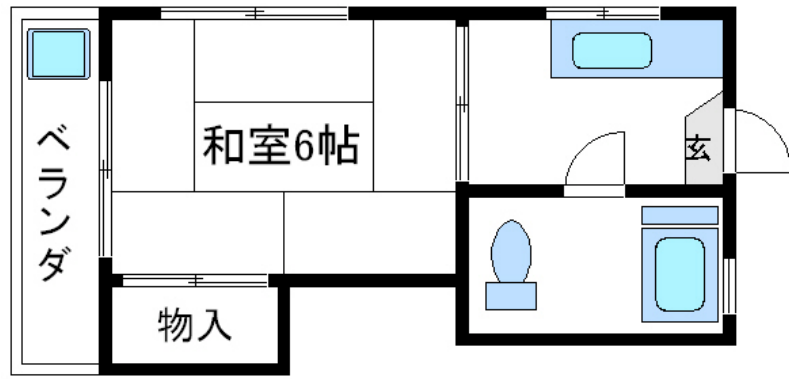
お部屋探しはCLCコーポレーション王子支店まで

2 F 以上, 2 面採光, 角住戸, 上階無し, 陽当たり良好, 駅まで平坦

【外観】



【間取り図】



間取り	1K		
敷金	無	礼金	無
敷引/償却金	-	保証金	-
物件種別	マンション		
建物名・部屋番号	ムラキリハイム		
物件所在地	東京都北区神谷3丁目24-8		
交通	京浜東北線 東十条駅 徒歩10分 東京メトロ南北線 王子神谷駅 徒歩9分		
間取詳細	和室(6畳) K(2畳)		
構造・規模	鉄骨 3階建 3階		
専有面積	20.1㎡	向き	南
築年月	1981年5月	契約期間	2年
損害保険	有	入居時期	即時
駐車場	駐輪場		
設備	エアコン, ガスコンロ, シャワー, トイレ有, バス有, 室外洗濯機置場, 収納有		
その他費用	[一時金] 退去負担金: 35,000円		
入居諸条件	性別不問 法人可 单身可		
保証会社	必須 総賃料の50% 以降一年更新一万円		
備考	お部屋探しはCLCコーポレーション王子支店まで!		

図面と現況が異なる場合は現況が優先となります。

間取りの「S」はサービスルーム(納戸)です。

情報更新日2024年9月8日

No.oj0000074533



東京都知事(5)第83270号
(公社)全日本不動産協会会員, (公社)首都圏不動産公正取引協議会加盟
株式会社CLCコーポレーション 王子店
東京都北区王子1丁目5-1 小林ビル3F
TEL:03-5390-7133 FAX:03-5390-6511
E-mail: ouji@clcnet.jp
URL: https://clcnetwork.co.jp/shop_ouji.html



携帯サイトから物件詳細を閲覧できます!

取引態様	手数料負担の割合	貸主	借主
仲介	手数料配分の割合	元付	客付