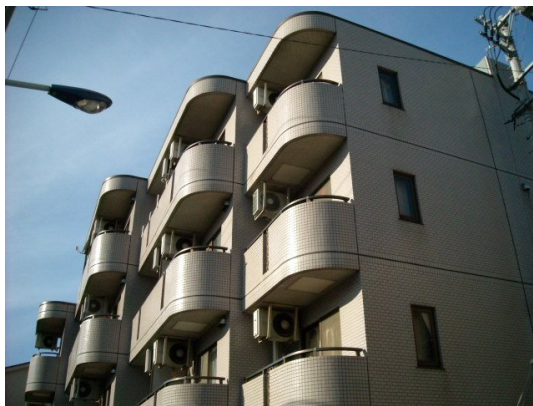


# FOR RENT

賃料	管理費等
62,000円	0円

2 F以上,オートロック,外壁タイル張り,メールボックス

【外観】



【間取り図】



間取り	1K		
敷金	1ヶ月	礼金	無
敷引/償却金	-	保証金	-
物件種別	マンション		
建物名・部屋番号	ジョイフル上中里		
物件所在地	東京都北区栄町10-15		
交通	京浜東北線 王子駅 徒歩10分 京浜東北線 上中里駅 徒歩7分		
間取詳細			
構造・規模	鉄筋コンクリート 4階建 1階		
専有面積	17.55㎡	向き	南
築年月	1991年10月	契約期間	2年
損害保険	有	入居時期	即時
駐車場			
設備	TVインターホン,エアコン,シャワー,シューズボックス,トイレ有,ネット使用料不要,バス有,給湯,光		
その他費用	[一時金] 鍵交換費用: 16,500円 [月次費用] ヒーツ料(ガス・水道): 5,238円		
入居諸条件			
保証会社	必須 初回、賃料等総額の70% 更新後は総賃料の50%		
備考			

図面と現況が異なる場合は現況が優先となります。

間取りの「S」はサービスルーム(納戸)です。

情報更新日2024年9月9日

No.0j0000074585

お問合せ先



東京都知事(5)第83270号

(公社)全日本不動産協会会員,(公社)首都圏不動産公正取引協議会加盟

株式会社CLCコーポレーション 王子店

東京都北区王子1丁目5-1 小林ビル3F

TEL:03-5390-7133

FAX:03-5390-6511

E-mail: ouji@clcnet.jp

URL: https://clcnetwork.co.jp/shop\_ouji.html



携帯サイトから物件詳細を閲覧できます!

取引態様	手数料負担の割合	貸主	借主
仲介	手数料配分の割合	元付	客付