

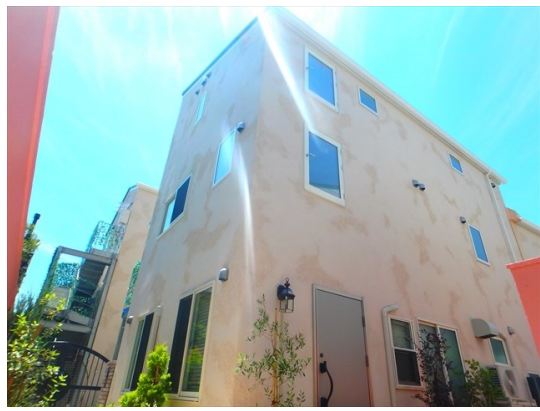
FOR RENT

賃料	管理費等
332,000円	8,000円

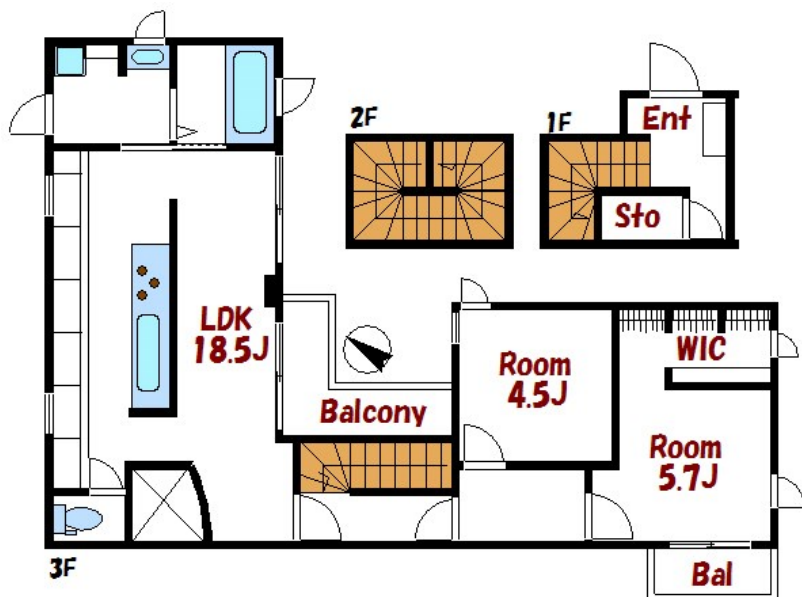
1月～3月は無休で営業しております

1フロア2住戸, 2F以上, 2面採光, オートロック, ダブルロック, メゾネット, 角住戸, 最上階, 上階無し, 通風良好, メールボックス

【外観】



【間取り図】



間取り	2LDK		
敷金	1ヶ月	礼金	1ヶ月
敷引/償却金	-	保証金	-
物件種別	アパート		
建物名・部屋番号	Herb Garden House		
物件所在地	東京都文京区本駒込2丁目12-8		
交通	東京メトロ南北線 本駒込駅 徒歩10分 山手線 巣鴨駅 徒歩12分		
間取詳細	洋室(5.7畳) 洋室(4.5畳) LDK(18.5畳)		
構造・規模	木造 3階建 3階		
専有面積	93.36㎡	向き	南東
築年月	2015年3月	契約期間	2年
損害保険	有	入居時期	即時
駐車場	駐輪場		
設備	3口以上コンロ, TVインターホン, アイランドキッチン, インターホン, ウォークインクローゼット, エアコ		
その他費用	[備考] 退去時に鍵交換代20,000円+税がかかります。		
入居諸条件	ペット不可 事務所不可 楽器等の使用不可 単身可		
保証会社	必須 契約時、月額賃料等総額の50% 年毎10000円		
備考			

図面と現況が異なる場合は現況が優先となります。

間取りの「S」はサービスルーム(納戸)です。

情報更新日2024年9月11日

No. oj0000074600



東京都知事(5)第83270号
(公社)全日本不動産協会会員, (公社)首都圏不動産公正取引協議会加盟
株式会社CLCコーポレーション 王子店
東京都北区王子1丁目5-1 小林ビル3F
TEL:03-5390-7133 FAX:03-5390-6511
E-mail: ouji@clcnet.jp
URL: https://clcnetwork.co.jp/shop_ouji.html



携帯サイトから物件詳細を閲覧できます!

取引態様	手数料負担の割合	貸主	借主
仲介	手数料配分の割合	元付	客付