

FOR RENT

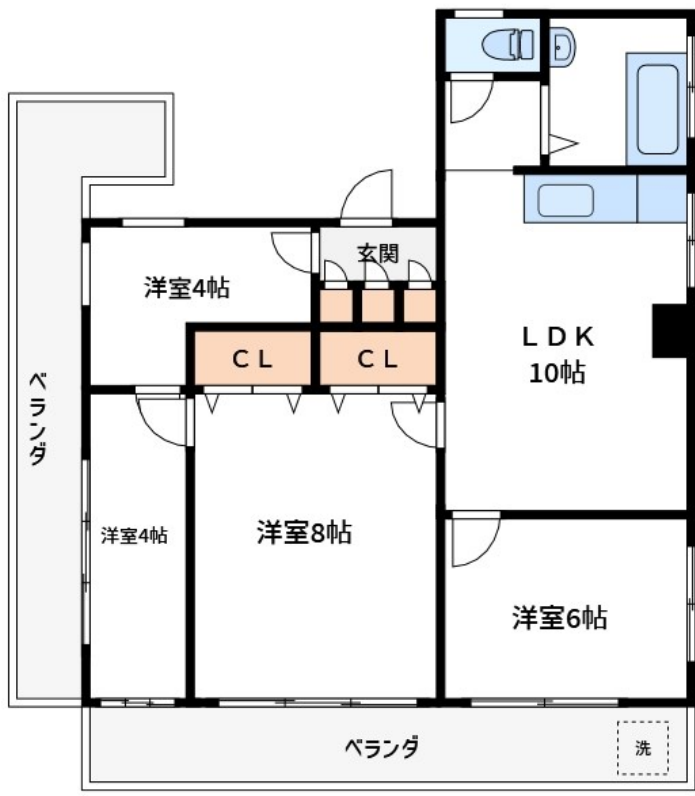
| | |
|----------|------|
| 賃料 | 管理費等 |
| 140,000円 | 0円 |

2 F 以上, 2 面採光, 角住戸, 最上階, 上階無し, メールボックス

【外観】



【間取り図】



| | | | |
|----------|---|------|-----|
| 間取り | 4LDK | | |
| 敷金 | 1ヶ月 | 礼金 | 1ヶ月 |
| 敷引/償却金 | - | 保証金 | - |
| 物件種別 | マンション | | |
| 建物名・部屋番号 | 川中マンション | | |
| 物件所在地 | 東京都豊島区南長崎 1 丁目12-7 | | |
| 交通 | 西武池袋線 椎名町駅 徒歩5分 都営大江戸線 落合南長崎駅 徒歩13分 | | |
| 間取詳細 | LDK(10畳) 洋室(8畳) 洋室(6畳) 洋室(4畳) 洋室(4畳) | | |
| 構造・規模 | 鉄筋コンクリート 4階建 4階 | | |
| 専有面積 | 65.06㎡ | 向き | |
| 築年月 | 1975年1月 | 契約期間 | 2年 |
| 損害保険 | | 入居時期 | 相談 |
| 駐車場 | | | |
| 設備 | 2口コンロ, エアコン, エアコン 2 台, クローゼット, トイレ有, バス・トイレ別, パス有, フローリング, 給 | | |
| その他費用 | | | |
| 入居諸条件 | | | |
| 保証会社 | 必須 初回保証委託料として総賃料の50%~がかかります。更新料として1年毎に1万円がかかります | | |
| 備考 | お部屋探しは、物件豊富なCLCコーポレーション王子店へぜひお越し下さいませ！一緒に楽しくお部屋を探しましょう！（^ - ^）お気軽にご連絡下さい！ | | |

図面と現況が異なる場合は現況が優先となります。

間取りの「S」はサービスルーム(納戸)です。

情報更新日2024年9月14日

No.oj0000074731



東京都知事(5)第83270号
(公社)全日本不動産協会会員, (公社)首都圏不動産公正取引協議会加盟
株式会社CLCコーポレーション 王子店
東京都北区王子1丁目5-1 小林ビル3F
TEL:03-5390-7133 FAX:03-5390-6511
E-mail: ouji@clcnet.jp
URL: https://clcnetwork.co.jp/shop_ouji.html



携帯サイトから物件詳細を閲覧できます！

| | | | |
|------|----------|----|----|
| 取引態様 | 手数料負担の割合 | 貸主 | 借主 |
| 仲介 | 手数料配分の割合 | 元付 | 客付 |