

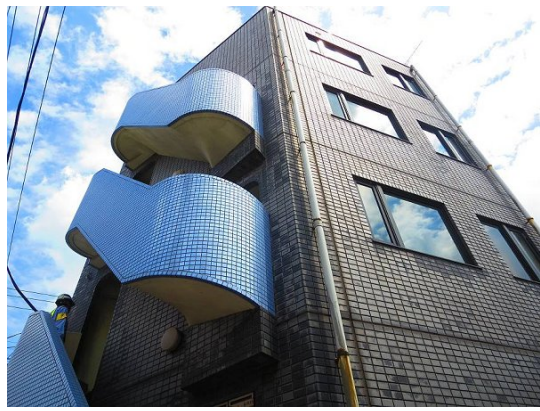
# FOR RENT

賃料	管理費等
49,000円	2,200円

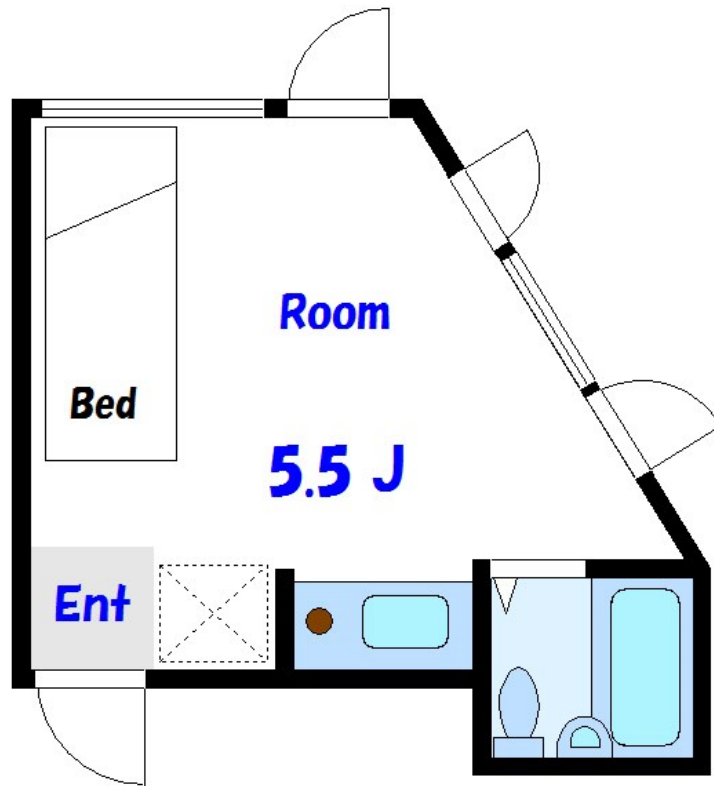
## 初期費用のご相談、賃料交渉など何でもお気軽に

2 F 以上, 2 面採光, 角住戸, 南西角住戸, 陽当たり良好, 駅まで平坦, 閑静な住宅街

【外観】



【間取り図】



図面と現況が異なる場合は現況が優先となります。

間取りの「S」はサービスルーム(納戸)です。

間取り	1R		
敷金	無	礼金	無
敷引/償却金	-	保証金	-
物件種別	マンション		
建物名・部屋番号	HEXAGONSO		
物件所在地	東京都荒川区東尾久4丁目47-7		
交通	山手線 田端(東京)駅 徒歩13分 日暮里・舎人ライナー 赤土小学校前駅 徒歩7分		
間取詳細	洋室(5.5畳)		
構造・規模	鉄骨 4階建 4階		
専有面積	15㎡	向き	西
築年月	1991年3月	契約期間	2年
損害保険	有	入居時期	即時
駐車場	近隣駐車場 25000円/月 ~ 駐輪場		
設備	IHクッキングヒーター, インターホン, エアコン, ガス給湯, シャワー, トイレ有, バストイレ同室, バス有		
その他費用	[一時金] 退去負担金: 50,000円 [備考] 退去時清掃費先預かり32400円		
入居諸条件			
保証会社	必須 初回保証料: 総賃料の50% (1年毎に1万円)		
備考	初期費用のご相談、賃料交渉など何でもお気軽にご相談ください		

情報更新日2024年9月22日

No. oj0000074758



東京都知事(5)第83270号  
(公社)全日本不動産協会会員, (公社)首都圏不動産公正取引協議会加盟  
**株式会社CLCコーポレーション 王子店**  
東京都北区王子1丁目5-1 小林ビル3F  
TEL: 03-5390-7133 FAX: 03-5390-6511  
E-mail: ouji@clcnet.jp  
URL: [https://clcnetwork.co.jp/shop\\_ouji.html](https://clcnetwork.co.jp/shop_ouji.html)



携帯サイトから物件詳細を閲覧できます!

取引態様	手数料負担の割合	貸主	0%	借主	100%
仲介	手数料配分の割合	元付	0%	客付	100%