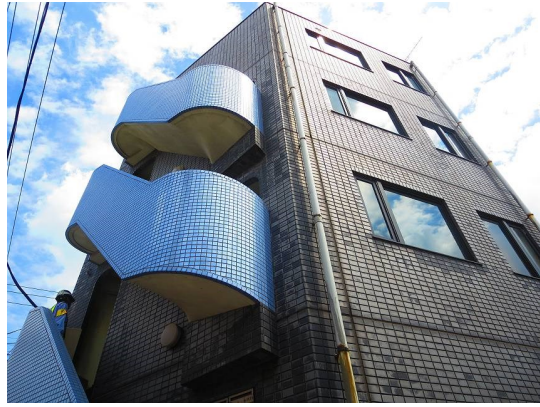


FOR RENT

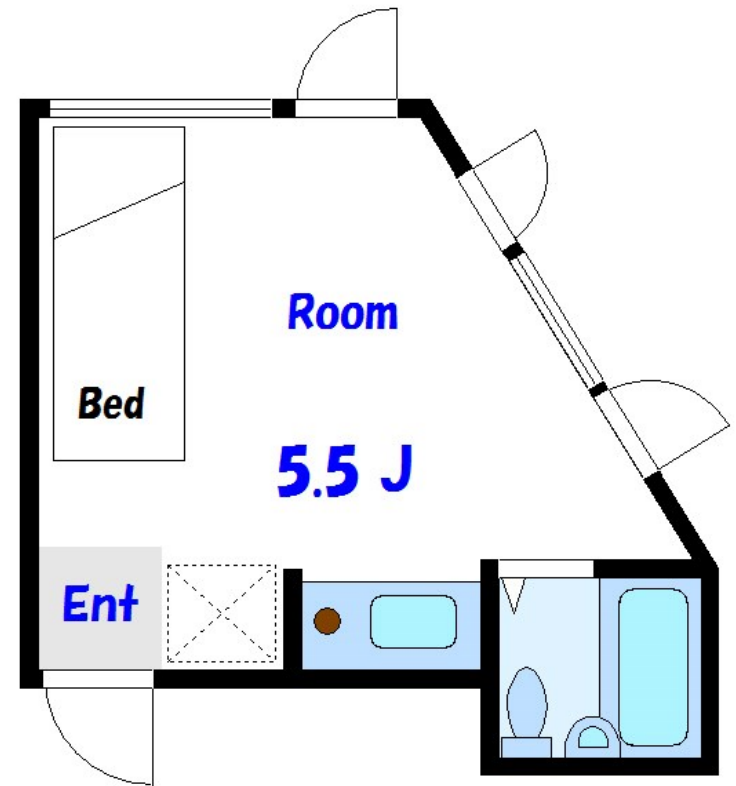
賃料	管理費等
49,000円	2,200円

2 F 以上, 2 面採光, 角住戸, 通風良好, 南西角住戸, 陽当たり良好, 駅まで平坦, 外壁タイル張り, 閑静な住宅街, メールボックス

【外観】



【間取り図】



間取り	1R		
敷金	無	礼金	無
敷引 / 償却金	-	保証金	無
物件種別	マンション		
建物名・部屋番号	HEXAGONSO		
物件所在地	東京都荒川区東尾久4丁目47-7		
交通	山手線 田端(東京)駅 徒歩13分 日暮里・舎人ライナー 赤土小学校前駅 徒歩7分		
間取詳細	洋室(5.5畳)		
構造・規模	鉄骨 4階建 3階		
専有面積	14㎡	向き	西
築年月	1991年3月	契約期間	2年
損害保険	有	入居時期	即時
駐車場	近隣駐車場 25000円/月 ~ 駐輪場 バイク置き場		
設備	24時間換気システム, IHクッキングヒーター, インターホン, エアコン, ガス給湯, シャワー, シューズボ		
その他費用	[一時金] ルームクリーニング代: 38,500円 [備考] 退去時清掃費先預かり32400円		
入居諸条件	ペット不可 事務所不可 楽器等の使用不可 法人可		
保証会社	必須 初回保証料: 総賃料の50% (更新: 1万円/年)		
備考	この物件のさらに詳しい情報を知りたい際は、【フリーダイヤル】までお気軽にお問合わせください		

図面と現況が異なる場合は現況が優先となります。

間取りの「S」はサービスルーム(納戸)です。

情報更新日2024年9月15日

No.oj0000074759



東京都知事(5)第83270号
(公社)全日本不動産協会会員, (公社)首都圏不動産公正取引協議会加盟
株式会社CLCコーポレーション 王子店
東京都北区王子1丁目5-1 小林ビル3F
TEL:03-5390-7133 FAX:03-5390-6511
E-mail: ouji@clcnet.jp
URL: https://clcnetwork.co.jp/shop_ouji.html



携帯サイトから物件詳細を閲覧できます!

取引態様	手数料負担の割合	貸主	借主
仲介	手数料配分の割合	元付	客付