

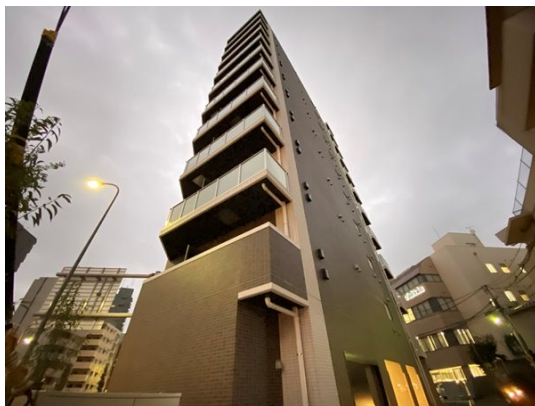
# FOR RENT

賃料	管理費等
106,000円	7,000円

## お部屋さがしはCLCコーポレーション王子店まで

2 F以上,オートロック,ダブルディンプルキー,ダブルロック,モニタ付オートロック,防犯カメラ,メールボックス

【外観】



【間取り図】



間取り	1K		
敷金	1ヶ月	礼金	無
敷引/償却金	-	保証金	-
物件種別	マンション		
建物名・部屋番号	アルファコート王子2		
物件所在地	東京都北区王子3丁目21-1		
交通	東京メトロ南北線 王子神谷駅 徒歩7分 京浜東北線 王子駅 徒歩11分		
間取詳細			
構造・規模	鉄筋コンクリート 11階建 9階		
専有面積	26.46㎡	向き	南東
築年月	2021年10月	契約期間	2年
損害保険	有	入居時期	即時
駐車場	駐輪場		
設備	2口コンロ, B S, C S, T Vインターホン, インターホン, エアコン, エアコン3台, エアコン全室, ガスキ		
その他費用			
入居諸条件	ペット不可 楽器等の使用不可		
保証会社	必須 月額家賃総額の50%(初回)、1年毎に10,000円 引落手数料440円(税込)/月		
備考			

図面と現況が異なる場合は現況が優先となります。

間取りの「S」はサービスルーム(納戸)です。

情報更新日2024年9月16日

No. oj0000074785

お問合せ先



東京都知事(5)第83270号

(公社)全日本不動産協会会員, (公社)首都圏不動産公正取引協議会加盟

### 株式会社CLCコーポレーション 王子店

東京都北区王子1丁目5-1 小林ビル3F

TEL:03-5390-7133

FAX:03-5390-6511

E-mail: ouji@clcnet.jp

URL: [https://clcnetwork.co.jp/shop\\_ouji.html](https://clcnetwork.co.jp/shop_ouji.html)



携帯サイトから物件詳細を閲覧できます!

取引態様	手数料負担の割合	貸主	借主
仲介	手数料配分の割合	元付	客付