

FOR RENT

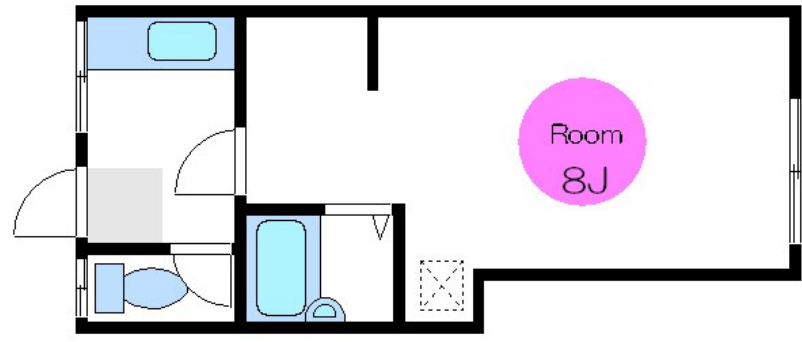
賃料	管理費等
60,000円	3,000円

2 F 以上,最上階,寝室 8 畳以上,内外装リフォーム済,閑静な住宅街,緑豊かな住宅地

【外観】



【間取り図】



間取り	1K		
敷金	1ヶ月	礼金	無
敷引/償却金	-	保証金	-
物件種別	アパート		
建物名・部屋番号	ラブル		
物件所在地	東京都北区滝野川 2丁目55-22		
交通	京浜東北線 王子駅 徒歩7分 都営三田線 西巢鴨駅 徒歩12分		
間取詳細	洋室(8畳) K(2畳)		
構造・規模	木造 2階建 2階		
専有面積	20.8㎡	向き	南
築年月	1971年6月	契約期間	2年
損害保険	有	入居時期	即時
駐車場	無 駐輪場		
設備	TVインターホン,エアコン,ガスキッチン,ガスコンロ設置可,ガス給湯,キッチンに窓,クッションフロア		
その他費用			
入居諸条件	ペット不可 事務所不可 楽器等の使用不可 法人可		
保証会社	必須 初回保証委託料として50%~がかかります。更新料として1年毎に1万円がかかります。		
備考			

図面と現況が異なる場合は現況が優先となります。

間取りの「S」はサービスルーム(納戸)です。

情報更新日2024年11月14日

No.oj0000074911



東京都知事(5)第83270号
(公社)全日本不動産協会会員,(公社)首都圏不動産公正取引協議会加盟
株式会社CLCコーポレーション 王子店
東京都北区王子1丁目5-1 小林ビル3F
TEL:03-5390-7133 FAX:03-5390-6511
E-mail: ouji@clcnet.jp
URL: https://clcnetwork.co.jp/shop_ouji.html



携帯サイトから物件詳細を閲覧できます!

取引態様	手数料負担の割合	貸主	借主
	手数料配分の割合	元付	客付
仲介			