

FOR RENT

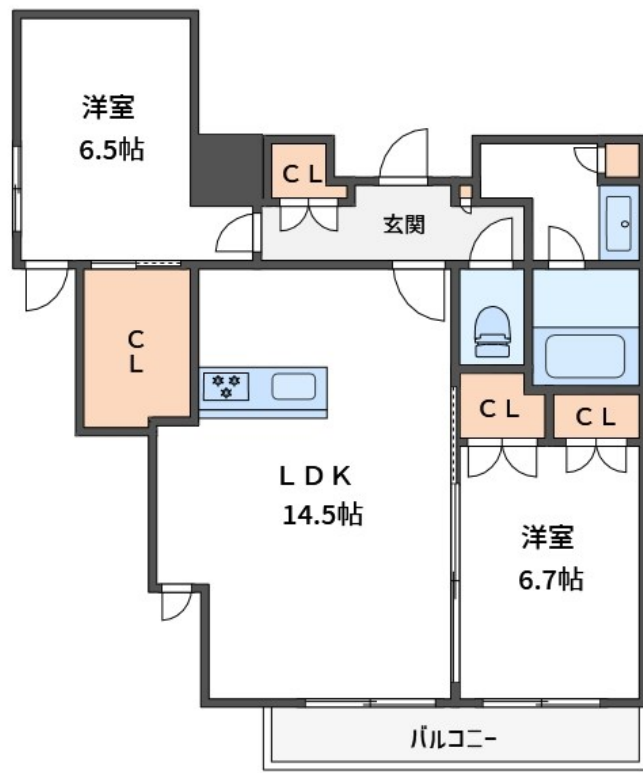
賃料	管理費等
273,000円	15,000円

2F以上,オートロック,セキュリティ有り,角住戸,高層階

【外観】



【間取り図】



間取り	2LDK		
敷金	1ヶ月	礼金	無
敷引/償却金	-	保証金	-
物件種別	マンション		
建物名・部屋番号	レジディア文京本駒込		
物件所在地	東京都文京区本駒込3丁目29-1		
交通	東京メトロ南北線 本駒込駅 徒歩5分 都営三田線 白山(東京)駅 徒歩11分		
間取詳細	LDK(14.5畳) 洋室(6.7畳) 洋室(6.5畳)		
構造・規模	鉄筋コンクリート 15階建 13階		
専有面積	67.45㎡	向き	西
築年月	2008年3月	契約期間	2年
損害保険		入居時期	即時
駐車場			
設備	3口以上コンロ,エアコン,カウンターキッチン,ガスキッチン,ガス給湯,グリル,クローゼット,システム		
その他費用	[一時金] 鍵交換費用: 33,000円 入居者限定会員サービス: 11,000円		
入居諸条件	ペット可		
保証会社	必須 初回保証料、総賃料の50%・年間保証料1万円		
備考			

図面と現況が異なる場合は現況が優先となります。

間取りの「S」はサービスルーム(納戸)です。

情報更新日2024年9月20日

No.oj0000074942



東京都知事(5)第83270号
(公社)全日本不動産協会会員,(公社)首都圏不動産公正取引協議会加盟
株式会社CLCコーポレーション 王子店
東京都北区王子1丁目5-1 小林ビル3F
TEL:03-5390-7133 FAX:03-5390-6511
E-mail: ouji@clcnet.jp
URL: https://clcnetwork.co.jp/shop_ouji.html



携帯サイトから物件詳細を閲覧できます!

取引態様	手数料負担の割合	貸主	借主
仲介	手数料配分の割合	元付	客付