

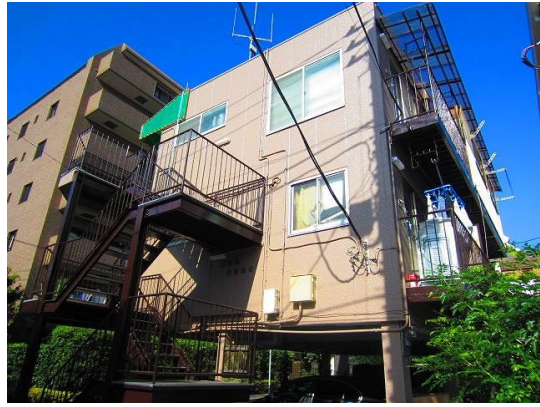
FOR RENT

| | |
|---------|--------|
| 賃料 | 管理費等 |
| 54,000円 | 2,000円 |

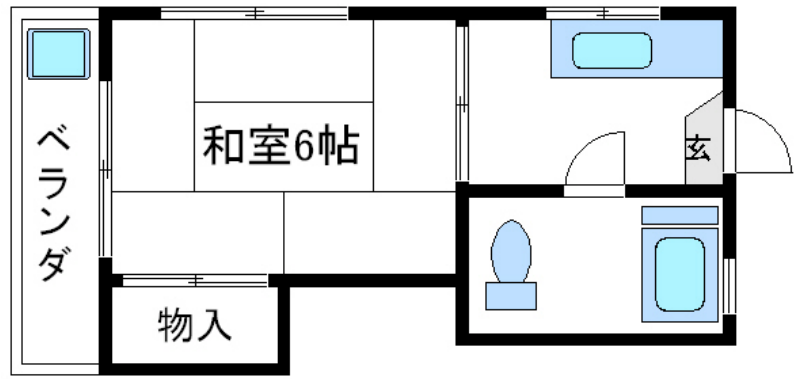
お部屋探しはCLCコーポレーション王子支店まで

2 F 以上, 2 面採光, 角住戸, 上階無し, 陽当たり良好, 駅まで平坦

【外観】



【間取り図】



| | | | |
|----------|--|------|----|
| 間取り | 1K | | |
| 敷金 | 無 | 礼金 | 無 |
| 敷引/償却金 | - | 保証金 | - |
| 物件種別 | マンション | | |
| 建物名・部屋番号 | ムラキリハイム | | |
| 物件所在地 | 東京都北区神谷3丁目24-8 | | |
| 交通 | 京浜東北線 東十条駅 徒歩10分 東京メトロ南北線 王子神谷駅 徒歩9分 | | |
| 間取詳細 | 和室(6畳) K(2畳) | | |
| 構造・規模 | 鉄骨 3階建 3階 | | |
| 専有面積 | 20.1㎡ | 向き | 南 |
| 築年月 | 1981年5月 | 契約期間 | 2年 |
| 損害保険 | 有 | 入居時期 | 即時 |
| 駐車場 | 駐輪場 | | |
| 設備 | エアコン, ガスコンロ, シャワー, トイレ有, バス有, 室外洗濯機置場, 収納有 | | |
| その他費用 | [一時金] 退去負担金: 35,000円 | | |
| 入居諸条件 | 性別不問 法人可 单身可 | | |
| 保証会社 | 必須 総賃料の50% 以降一年更新一万円 | | |
| 備考 | お部屋探しはCLCコーポレーション王子支店まで! | | |

図面と現況が異なる場合は現況が優先となります。

間取りの「S」はサービスルーム(納戸)です。

情報更新日2024年11月17日

No.oj0000075017



東京都知事(5)第83270号
(公社)全日本不動産協会会員, (公社)首都圏不動産公正取引協議会加盟
株式会社CLCコーポレーション 王子店
東京都北区王子1丁目5-1 小林ビル3F
TEL:03-5390-7133 FAX:03-5390-6511
E-mail: ouji@clcnet.jp
URL: https://clcnetwork.co.jp/shop_ouji.html



携帯サイトから物件詳細を閲覧できます!

| | | | |
|------|----------|----|----|
| 取引態様 | 手数料負担の割合 | 貸主 | 借主 |
| 仲介 | 手数料配分の割合 | 元付 | 客付 |