

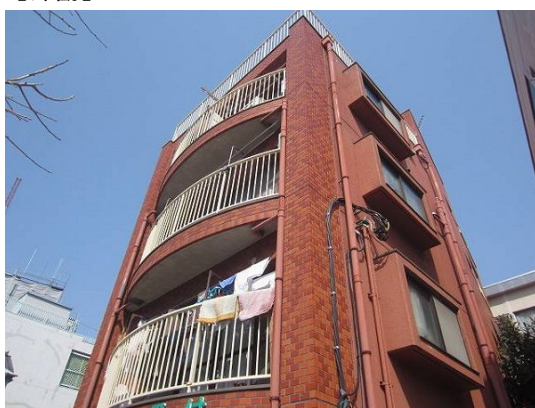
# FOR RENT

賃料	管理費等
57,000円	2,000円

## お部屋探しはCLCコーポレーション王子支店まで

2F以上, 2面バルコニー, 2面採光, 角住戸, 最上階, 上階無し, 陽当たり良好, 閑静な住宅街

【外観】



【間取り図】



間取り	1R		
敷金	1ヶ月	礼金	1ヶ月
敷引/償却金	-	保証金	-
物件種別	マンション		
建物名・部屋番号	パークハイムKT		
物件所在地	東京都北区王子本町1丁目22-7		
交通	京浜東北線 王子駅 徒歩5分 埼京線 十条(東京)駅 徒歩17分		
間取詳細	洋室(7.5畳)		
構造・規模	鉄筋コンクリート 4階建 4階		
専有面積	18.5㎡	向き	南西
築年月	1986年3月	契約期間	2年
損害保険	有	入居時期	即時
駐車場			
設備	エアコン, ガスキッチン, ガスコンロ設置可, ガス給湯, シャワー, トイレ有, バス有, 室外洗濯機置場, 内階		
その他費用			
入居諸条件	ペット不可 事務所不可 楽器等の使用不可 学生可		
保証会社	必須 初回: 総賃料の50% 更新時: 10,000円/年		
備考	お部屋探しはCLCコーポレーション王子支店まで!		

図面と現況が異なる場合は現況が優先となります。

間取りの「S」はサービスルーム(納戸)です。

情報更新日2024年10月20日

No. oj0000075059

お問合せ先



東京都知事(5)第83270号

(公社)全日本不動産協会会員, (公社)首都圏不動産公正取引協議会加盟

### 株式会社CLCコーポレーション 王子店

東京都北区王子1丁目5-1 小林ビル3F

TEL:03-5390-7133

FAX:03-5390-6511

E-mail: ouji@clcnet.jp

URL: [https://clcnetwork.co.jp/shop\\_ouji.html](https://clcnetwork.co.jp/shop_ouji.html)



携帯サイトから物件詳細を閲覧できます!

取引態様	手数料負担の割合	貸主	借主
仲介	手数料配分の割合	元付	客付