

FOR RENT

賃料	管理費等
39,500円	0円

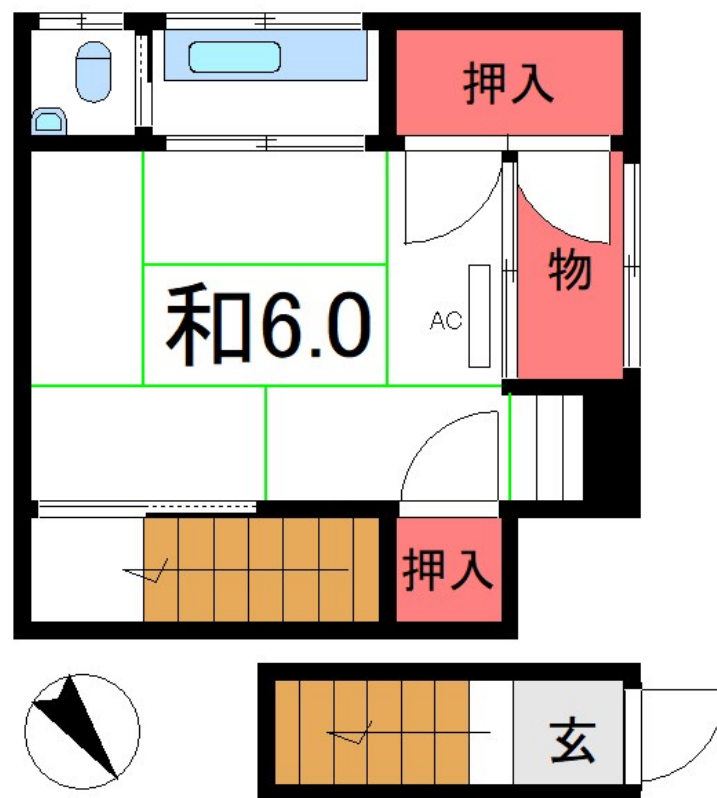
お部屋探しならCLCコーポレーションへ

2F以上,最上階,上階無し,通風良好,陽当たり良好,閑静な住宅街

【外観】



【間取り図】



間取り	1R		
敷金	1ヶ月	礼金	無
敷引 / 償却金	-	保証金	-
物件種別	アパート		
建物名・部屋番号	奈良荘		
物件所在地	東京都豊島区駒込3丁目4-11		
交通	山手線 駒込駅 徒歩3分 山手線 巣鴨駅 徒歩9分		
間取詳細	和室(6畳)		
構造・規模	木造 2階建 2階		
専有面積	16㎡	向き	南
築年月	1958年10月	契約期間	2年
損害保険	有	入居時期	即時
駐車場			
設備	エアコン,ガスキッチン,ガスコンロ設置可,キッチンに窓,トイレ有,押入,玄関収納,収納有,瞬湯,内階		
その他費用			
入居諸条件	ペット不可 楽器等の使用不可 性別不問 単身限定		
保証会社	可 初回保証料は、総賃料の50% (更新料1年度1万円)		
備考	お部屋探しならCLCコーポレーションへ フリーダイヤル・メールでお気軽にお問合わせください		

図面と現況が異なる場合は現況が優先となります。

間取りの「S」はサービスルーム(納戸)です。

情報更新日2025年11月30日

No.0j0000075077

お問合せ先



東京都知事(5)第83270号

(公社)全日本不動産協会会員,(公社)首都圏不動産公正取引協議会加盟

株式会社CLCコーポレーション 王子店

東京都北区王子1丁目5-1小林ビル3F

TEL:03-5390-7133

FAX:03-5390-6511

E-mail: ouji@clcnet.jp

URL: https://clcnetwork.co.jp/shop_ouji.html



携帯サイトから物件詳細を閲覧できます！

取引態様	手数料負担の割合	貸主	借主
仲介	手数料配分の割合	元付	客付