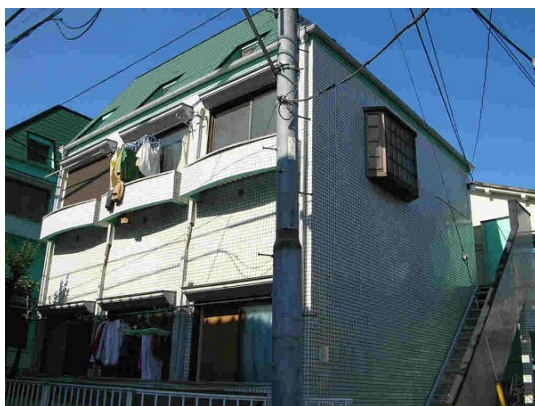


FOR RENT

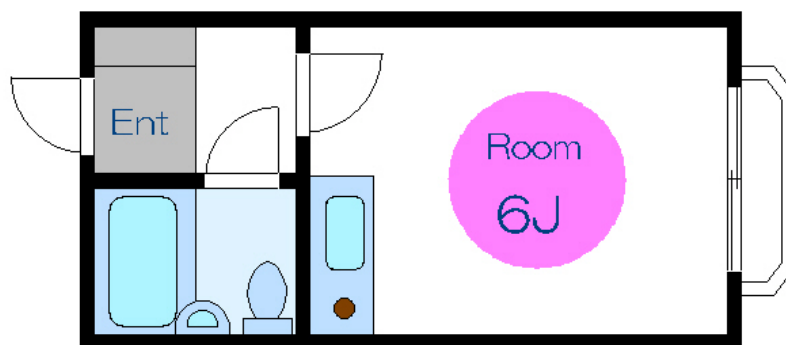
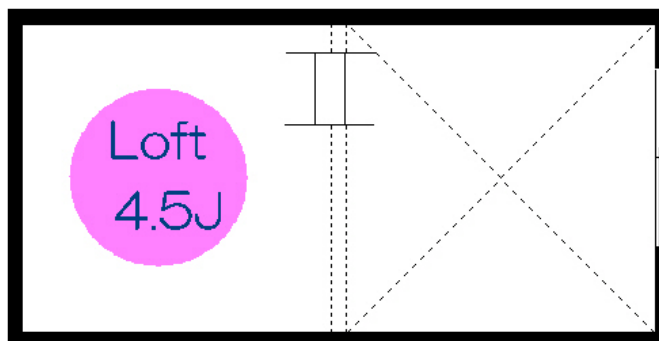
賃料	管理費等
53,000円	0円

2F以上,ロフト,角住戸,閑静な住宅街

【外観】



【間取り図】



図面と現況が異なる場合は現況が優先となります。

間取りの「S」はサービスルーム(納戸)です。

間取り	1R		
敷金	1ヶ月	礼金	無
敷引/償却金	1ヶ月 -	保証金	-
物件種別	アパート		
建物名・部屋番号	プラザドゥモーリスC棟		
物件所在地	東京都北区滝野川3丁目25-3		
交通	都営三田線 西巣鴨駅 徒歩4分 京浜東北線 王子駅 徒歩16分		
間取詳細	洋室(6畳) ロフト(4.5畳)		
構造・規模	木造 2階建 2階		
専有面積	15㎡	向き	東
築年月	1986年6月30日	契約期間	2年
損害保険	有	入居時期	即時
駐車場	無		
設備	エアコン,ガスキッチン,ガス給湯,シャワー,トイレユニット,トイレ有,ネット専用回線,バス有,ユニッ		
その他費用			
入居諸条件	ペット不可 事務所不可 楽器等の使用不可 法人可		
保証会社	必須 初回保証委託料として賃料等月額総額の50%~が契約時にかかります。		
備考	CLCコーポレーション王子店の新生活にオススメのお部屋です!まずはお気軽にメール・お電話でお問合わせください!		

情報更新日2024年10月11日

No.oj0000075131

お問合せ先



東京都知事(5)第83270号

(公社)全日本不動産協会会員,(公社)首都圏不動産公正取引協議会加盟

株式会社CLCコーポレーション 王子店

東京都北区王子1丁目5-1 小林ビル3F

TEL:03-5390-7133

FAX:03-5390-6511

E-mail: ouji@clcnet.jp

URL: https://clcnetwork.co.jp/shop_ouji.html



携帯サイトから物件詳細を閲覧できます!

取引態様	手数料負担の割合	貸主	借主
仲介	手数料配分の割合	元付	客付