

FOR RENT

賃料	管理費等
170,000円	10,000円

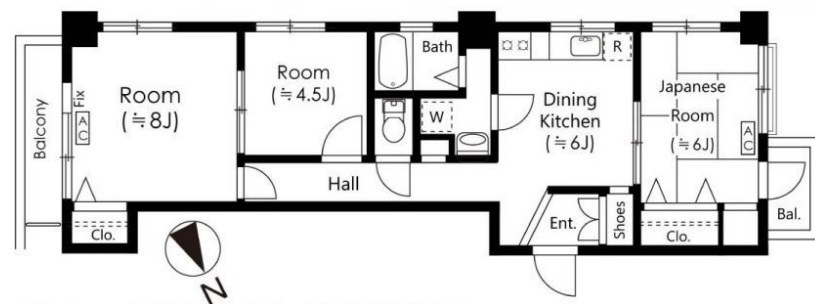
王子周辺の賃貸に関することなら、地元密着の

1フロア2住戸, 2F以上, 3方角住戸, 角住戸, 玄関ホール, 最上階, 上階無し, 眺望良好, 通風良好, 東南角住戸, 内装リフォーム済, 駅まで平坦, 駅前, メールボックス

【外観】



【間取り図】



間取り	3DK		
敷金	1ヶ月	礼金	1ヶ月
敷引/償却金	-	保証金	-
物件種別	マンション		
建物名・部屋番号	リーフハイツ秀鳳		
物件所在地	東京都北区王子1丁目19-8		
交通	京浜東北線 王子駅 徒歩3分 東京メトロ南北線 王子神谷駅 徒歩15分		
間取詳細	洋室(4.5畳) 和室(6畳) 洋室(8畳) DK(6畳)		
構造・規模	鉄骨鉄筋コンクリート 8階建 6階		
専有面積	54.15㎡	向き	
築年月	1981年6月	契約期間	2年
損害保険	有	入居時期	即時
駐車場	駐輪場		
設備	2口コンロ, TVインターホン, インターホン, エアコン, エアコン2台, ガスキッチン, ガスコンロ設置済,		
その他費用	[一時金] 契約事務手数料: 5,500円 駐輪場: 4,000円		
入居諸条件	ペット不可 楽器等の使用不可 二人可		
保証会社	必須 初回保証料: 総賃料の50% 継続保証料: 1万円/年または月額800円		
備考			

図面と現況が異なる場合は現況が優先となります。

間取りの「S」はサービスルーム(納戸)です。

情報更新日2024年11月10日

No.oj0000075227



東京都知事(5)第83270号
(公社)全日本不動産協会会員, (公社)首都圏不動産公正取引協議会加盟
株式会社CLCコーポレーション 王子店
東京都北区王子1丁目5-1 小林ビル3F
TEL:03-5390-7133 FAX:03-5390-6511
E-mail: ouji@clcnet.jp
URL: https://clcnetwork.co.jp/shop_ouji.html



携帯サイトから物件詳細を閲覧できます!

取引態様	手数料負担の割合	貸主	借主
仲介	手数料配分の割合	元付	客付