

# FOR RENT

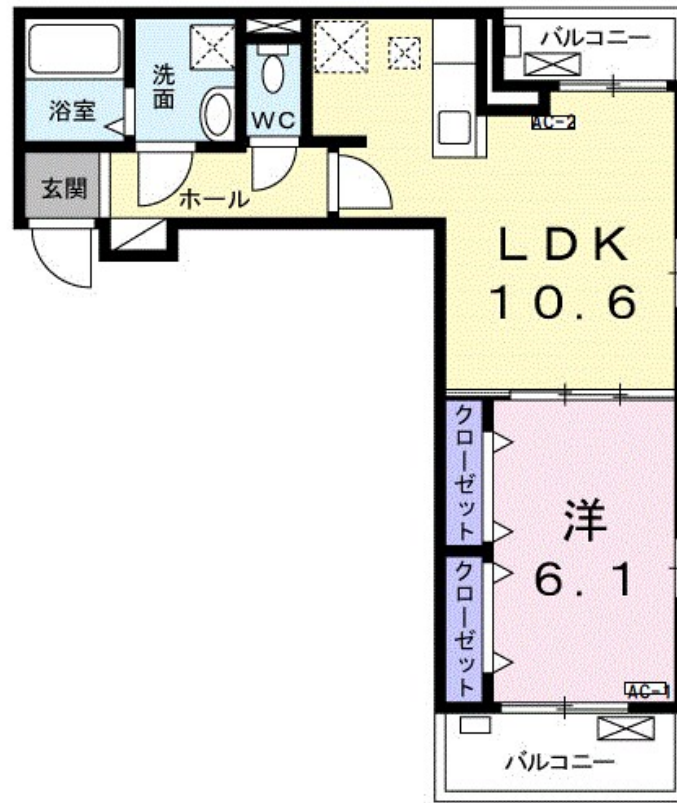
賃料	管理費等
134,500円	3,900円

2面採光,オートロック,セキュリティ有り,ダブルロック,角住戸,玄関ポーチ,全室2面採光,通風良好,防犯カメラ,メールボックス

### 【外観】



### 【間取り図】



間取り	1LDK		
敷金	無	礼金	1ヶ月
敷引/償却金	-	保証金	-
物件種別	アパート		
建物名・部屋番号	ソレアード西尾久		
物件所在地	東京都荒川区西尾久6丁目3-7		
交通	都電荒川線 小台駅 徒歩3分 高崎線 尾久駅 徒歩12分		
間取詳細	洋室(6畳) LDK(10.7畳)		
構造・規模	木造 3階建 1階		
専有面積	41.97㎡	向き	南
築年月	2024年3月	契約期間	2年
損害保険	有	入居時期	2024年10月中旬
駐車場			
設備	2口コンロ, 3口以上コンロ, B S, C S, T Vインターホン, インターホン, ウォークインクローゼット, エ		
その他費用	[一時金] 定額クリーニング費: 60,000円 鍵セット費: 3,300円 [月次費用] 24時間サポート費用: 330円		
入居諸条件	ペット不可 事務所不可 楽器等の使用不可		
保証会社	必須 保証委託料 契約時: 22,000円 月額: 賃料総額の2.2%又は5.5%必要。		
備考	お部屋探しはCLCコーポレーション王子店まで! お問い合わせ・ご来店お待ちしております。		

図面と現況が異なる場合は現況が優先となります。

間取りの「S」はサービスルーム(納戸)です。

情報更新日2024年10月17日

No. oj0000075235

お問合せ先



東京都知事(5)第83270号

(公社)全日本不動産協会会員, (公社)首都圏不動産公正取引協議会加盟

## 株式会社CLCコーポレーション 王子店

東京都北区王子1丁目5-1 小林ビル3F

TEL: 03-5390-7133

FAX: 03-5390-6511

E-mail: ouji@clcnet.jp

URL: [https://clcnetwork.co.jp/shop\\_ouji.html](https://clcnetwork.co.jp/shop_ouji.html)



携帯サイトから物件詳細を閲覧できます!

取引態様	手数料負担の割合	貸主	借主
仲介	手数料配分の割合	元付	客付