

FOR RENT

賃料	管理費等
69,000円	2,000円

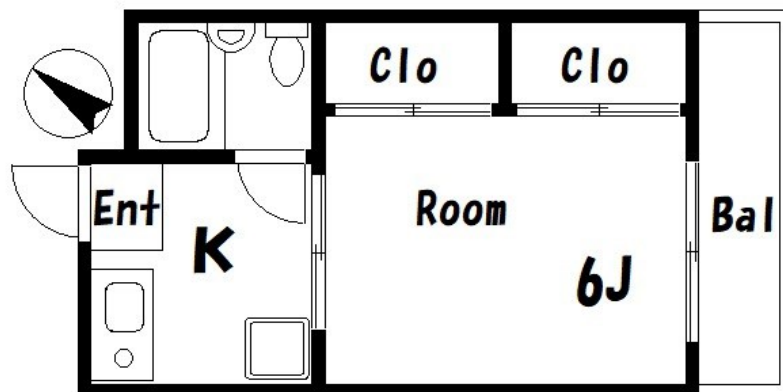
こちらの物件は当社が大家様と直接やり取りをし

メールボックス

【外観】



【間取り図】



間取り	1K		
敷金	1ヶ月	礼金	無
敷引/ 償却金	- 1ヶ月	保証金	-
物件種別	マンション		
建物名・部屋番号	アランチア田端		
物件所在地	東京都北区田端1丁目20-3		
交通	京浜東北線 田端(東京)駅 徒歩3分 山手線 西日暮里駅 徒歩10分		
間取詳細	洋室(6.5畳) K(2.4畳)		
構造・規模	鉄骨 3階建 1階		
専有面積	19.44㎡	向き	北東
築年月	1989年4月1日	契約期間	2年
損害保険	有	入居時期	2024年11月中旬予定
駐車場			
設備	IHクッキングヒーター, TVインターホン, インターホン, エアコン, ガスコンロ設置済, ガス給湯, クロー		
その他費用			
入居諸条件			
保証会社	必須 初回保証料: 総賃料の50% (更新: 1万円/年)		
備考	こちらの物件は当社が大家様と直接やり取りをしている物件になりますので、お気軽にご連絡下さい。		

図面と現況が異なる場合は現況が優先となります。

間取りの「S」はサービスルーム(納戸)です。

情報更新日2024年10月13日

No.oj0000075258

お問合せ先



東京都知事(5)第83270号

(公社)全日本不動産協会会員, (公社)首都圏不動産公正取引協議会加盟

株式会社CLCコーポレーション 王子店

東京都北区王子1丁目5-1 小林ビル3F

TEL:03-5390-7133

FAX:03-5390-6511

E-mail: ouji@clcnet.jp

URL: https://clcnetwork.co.jp/shop_ouji.html



携帯サイトから物件詳細を閲覧できます!

取引態様	手数料負担の割合	貸主	借主
仲介	手数料配分の割合	元付	客付