

FOR RENT

| | |
|---------|--------|
| 賃料 | 管理費等 |
| 90,000円 | 2,000円 |

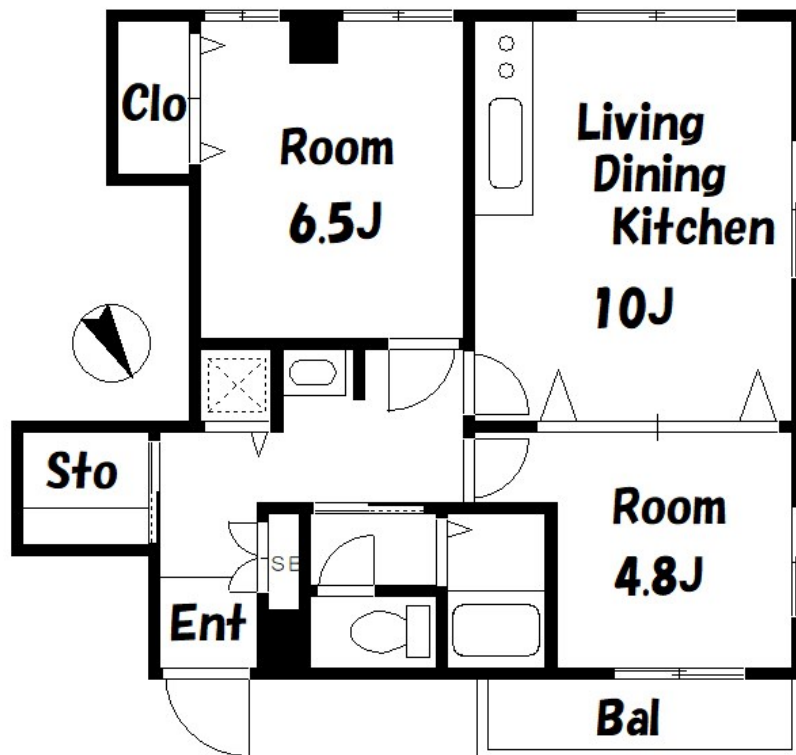
お問合せはCLCコーポレーション王子店へ!お家

2F以上,2面採光,セキュリティ有り,角住戸,玄関ホール,振り分け,内装リフォーム済,バス2路線,閑静な住宅街,メールボックス

【外観】



【間取り図】



図面と現況が異なる場合は現況が優先となります。

間取りの「S」はサービスルーム(納戸)です。

| | | | |
|----------|--|------|--------------|
| 間取り | 2LDK | | |
| 敷金 | 1ヶ月 | 礼金 | 無 |
| 敷引/償却金 | - | 保証金 | - |
| 物件種別 | マンション | | |
| 建物名・部屋番号 | カネモト第一ビル | | |
| 物件所在地 | 東京都足立区宮城1丁目11-14 | | |
| 交通 | 都電荒川線 小台駅 徒歩15分 宇都宮線 尾久駅 徒歩29分 | | |
| 間取詳細 | 洋室(6.5畳) 洋室(4.8畳) LDK(10畳) | | |
| 構造・規模 | 鉄筋コンクリート 4階建 4階 | | |
| 専有面積 | 53㎡ | 向き | 東 |
| 築年月 | 1982年6月 | 契約期間 | 2年 |
| 損害保険 | 有 | 入居時期 | 2024年12月上旬予定 |
| 駐車場 | 駐輪場 | | |
| 設備 | 2口コンロ,インターホン,エアコン,ガスキッチン,ガス給湯,クローゼット,シャワー,シューズボックス | | |
| その他費用 | | | |
| 入居諸条件 | ペット相談 楽器等の使用不可 性別不問 二人相談 | | |
| 保証会社 | 必須 総賃料の50% 更新1万円/年 | | |
| 備考 | | | |

情報更新日2024年11月13日

No.oj0000075302

お問合せ先



東京都知事(5)第83270号

(公社)全日本不動産協会会員,(公社)首都圏不動産公正取引協議会加盟

株式会社CLCコーポレーション 王子店

東京都北区王子1丁目5-1 小林ビル3F

TEL:03-5390-7133

FAX:03-5390-6511

E-mail:ouji@clcnet.jp

URL:https://clcnetwork.co.jp/shop_ouji.html



携帯サイトから物件詳細を閲覧できます!

| | | | | | |
|------|----------|----|----|----|------|
| 取引態様 | 手数料負担の割合 | 貸主 | 0% | 借主 | 100% |
| 仲介 | 手数料配分の割合 | 元付 | 0% | 客付 | 100% |