

# FOR RENT

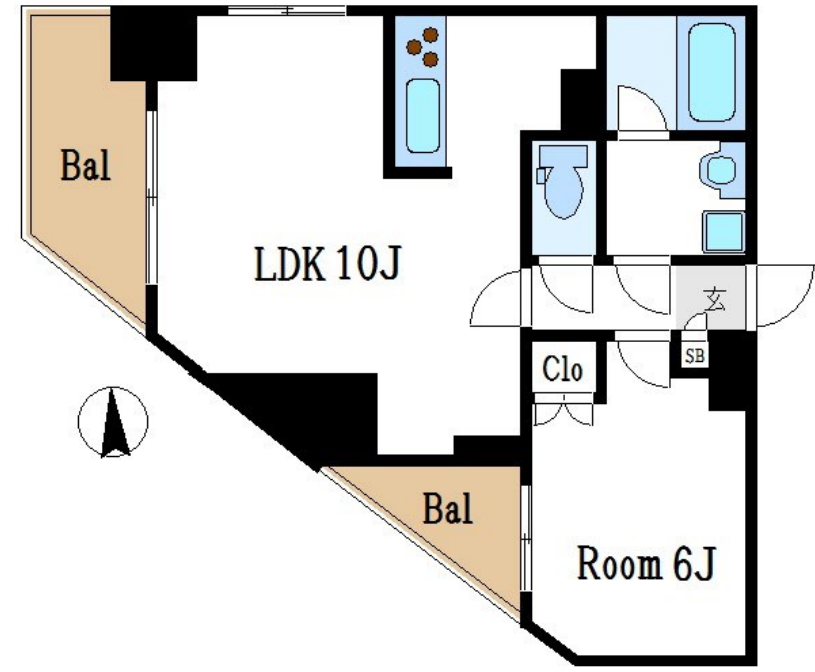
賃料	管理費等
135,000円	10,000円

1フロア2住戸, 2F以上, オートロック, セキュリティ有り, モニタ付オートロック, 高層階, 南面バルコニー, メールボックス

【外観】



【間取り図】



間取り	1LDK		
敷金	1ヶ月	礼金	1ヶ月
敷引/償却金	-	保証金	-
物件種別	マンション		
建物名・部屋番号	セントラル王子		
物件所在地	東京都北区豊島1丁目15-3		
交通	京浜東北線 王子駅 徒歩6分 東京メトロ南北線 王子神谷駅 徒歩12分		
間取詳細	洋室(6畳) LDK(10畳)		
構造・規模	鉄筋コンクリート 11階建 9階		
専有面積	40.84㎡	向き	南
築年月	2017年5月	契約期間	2年
損害保険	有	入居時期	2024年12月中旬予定
駐車場			
設備	3口以上コンロ, TVインターホン, エアコン, ガスキッチン, ガスコンロ設置済, ガス給湯, クローゼット,		
その他費用			
入居諸条件	ペット相談 二人可 法人可 単身可		
保証会社	必須 総賃料の50%~		
備考	新生活にオススメのお部屋です! まずはお気軽にメール・お電話でお問合わせください! 心よりご来店お待ちしております		

図面と現況が異なる場合は現況が優先となります。

間取りの「S」はサービスルーム(納戸)です。

情報更新日2024年10月5日

No.oj0000075315



東京都知事(5)第83270号  
(公社)全日本不動産協会会員, (公社)首都圏不動産公正取引協議会加盟  
**株式会社CLCコーポレーション 王子店**  
東京都北区王子1丁目5-1 小林ビル3F  
TEL:03-5390-7133 FAX:03-5390-6511  
E-mail: ouji@clcnet.jp  
URL: https://clcnetwork.co.jp/shop\_ouji.html



携帯サイトから物件詳細を閲覧できます!

取引態様	手数料負担の割合	貸主	借主
	手数料配分の割合	元付	客付
仲介			