

FOR RENT

賃料	管理費等
62,000円	0円

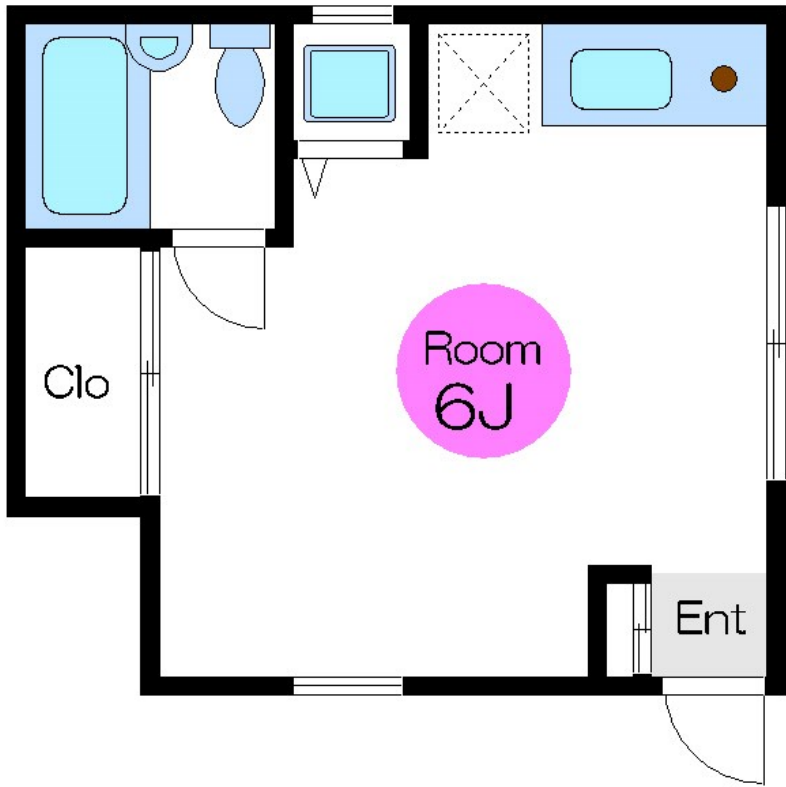
お部屋探しはCLCコーポレーション王子支店まで

1フロア1住戸, 2面採光, 角住戸, メールボックス

【外観】



【間取り図】



間取り	1R		
敷金	無	礼金	無
敷引/償却金	-	保証金	-
物件種別	アパート		
建物名・部屋番号	メルメゾン 101号室		
物件所在地	東京都北区堀船1丁目24-6		
交通	京浜東北線 王子駅 徒歩8分 京浜東北線 上中里駅 徒歩10分		
間取詳細	洋室(6畳)		
構造・規模	木造 2階建 1階		
専有面積	20㎡	向き	西
築年月	2007年9月1日	契約期間	2年
損害保険	有	入居時期	即時
駐車場	駐輪場		
設備	TVインターホン, インターホン, エアコン, ガスキッチン, クローゼット, シャワー, シューズボックス, ト		
その他費用	[一時金] 退去負担金: 33,000円		
入居諸条件			
保証会社	必須 総賃料の50% 以降一年更新一万円		
備考	お部屋探しはCLCコーポレーション王子支店まで!		

図面と現況が異なる場合は現況が優先となります。

間取りの「S」はサービスルーム(納戸)です。

情報更新日2024年10月18日

No. oj0000075326



東京都知事(5)第83270号
(公社)全日本不動産協会会員, (公社)首都圏不動産公正取引協議会加盟
株式会社CLCコーポレーション 王子店
東京都北区王子1丁目5-1 小林ビル3F
TEL:03-5390-7133 FAX:03-5390-6511
E-mail: ouji@clcnet.jp
URL: https://clcnetwork.co.jp/shop_ouji.html



携帯サイトから物件詳細を閲覧できます!

取引態様	手数料負担の割合	貸主	借主
仲介	手数料配分の割合	元付	客付