

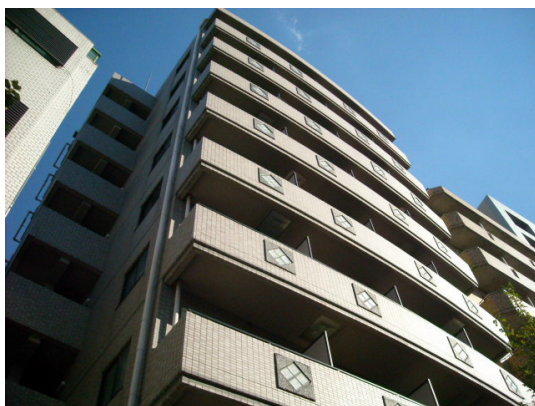
FOR RENT

賃料	管理費等
62,000円	6,000円

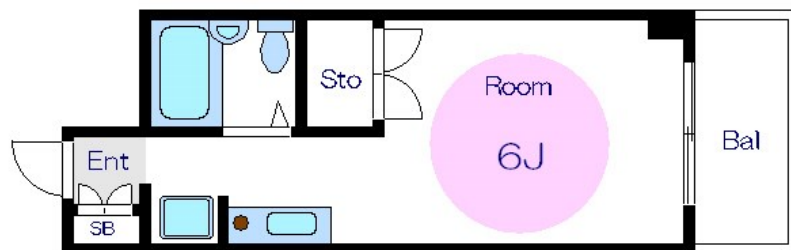
CLCコーポレーション王子支店の新生活にオス

2F以上,オートロック,セキュリティ有り,角住戸,メールボックス

【外観】



【間取り図】



間取り	1R		
敷金	無	礼金	無
敷引/償却金	-	保証金	-
物件種別	マンション		
建物名・部屋番号	第3大野ビルサダサンス		
物件所在地	東京都北区王子3丁目21-10		
交通	京浜東北線 王子駅 徒歩10分 東京メトロ南北線 王子神谷駅 徒歩5分		
間取詳細	洋室(6畳)		
構造・規模	鉄骨鉄筋コンクリート 8階建 3階		
専有面積	18㎡	向き	西
築年月	1988年5月	契約期間	2年
損害保険	有	入居時期	即時
駐車場	駐輪場		
設備	CATV, IHクッキングヒーター, インターホン, エアコン, シャワー, シューズボックス, トイレ有, バス		
その他費用	[一時金] 退去負担金: 33,000円		
入居諸条件	ペット不可 事務所不可 楽器等の使用不可 法人可		
保証会社	必須 賃料総額50%更新料10,000円(1年毎)		
備考	CLCコーポレーション王子支店の新生活にオススメのお部屋です! まずは気軽にメール・お電話でお問合わせください!		

図面と現況が異なる場合は現況が優先となります。

間取りの「S」はサービスルーム(納戸)です。

情報更新日2024年11月18日

No. oj0000075354

お問合せ先



東京都知事(5)第83270号

(公社)全日本不動産協会会員, (公社)首都圏不動産公正取引協議会加盟

株式会社CLCコーポレーション 王子店

東京都北区王子1丁目5-1 小林ビル3F

TEL:03-5390-7133

FAX:03-5390-6511

E-mail: ouji@clcnet.jp

URL: https://clcnetwork.co.jp/shop_ouji.html



携帯サイトから物件詳細を閲覧できます!

取引態様	手数料負担の割合	貸主	借主
仲介	手数料配分の割合	元付	客付