

FOR RENT

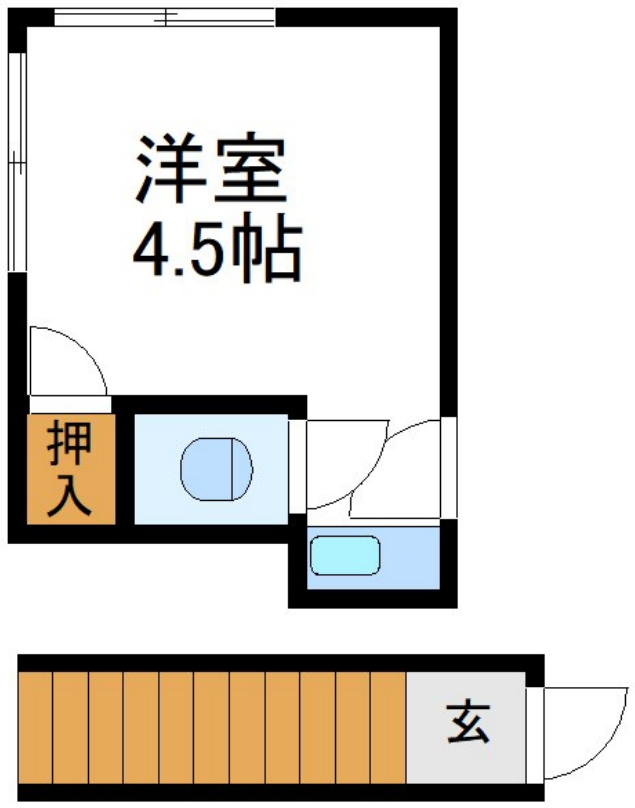
賃料	管理費等
35,000円	2,000円

2 F 以上, 2 面採光, 角住戸, 最上階, 上階無し

【外観】



【間取り図】



図面と現況が異なる場合は現況が優先となります。

間取りの「S」はサービスルーム(納戸)です。

間取り	1R		
敷金	無	礼金	無
敷引/償却金	-	保証金	-
物件種別	アパート		
建物名・部屋番号	柏木荘		
物件所在地	東京都北区豊島3丁目5-11		
交通	東京メトロ南北線 王子神谷駅 徒歩16分 京浜東北線 王子駅 徒歩18分		
間取詳細	洋室(4.5畳)		
構造・規模	木造 2階建 2階		
専有面積	10㎡	向き	
築年月	1964年2月	契約期間	2年
損害保険		入居時期	即時
駐車場			
設備	ガスキッチン, トイレ有, フローリング, 収納有		
その他費用	[一時金] クリーニング費用: 35,000円		
入居諸条件			
保証会社	必須 月額総賃料の50%、1年毎に10,000円がかかります。		
備考			

情報更新日2024年11月20日

No. oj0000075364



東京都知事(5)第83270号
(公社)全日本不動産協会会員, (公社)首都圏不動産公正取引協議会加盟
株式会社CLCコーポレーション 王子店
東京都北区王子1丁目5-1 小林ビル3F
TEL:03-5390-7133 FAX:03-5390-6511
E-mail: ouji@clcnet.jp
URL: https://clcnetwork.co.jp/shop_ouji.html



携帯サイトから物件詳細を閲覧できます!

取引態様	手数料負担の割合	貸主	借主
仲介	手数料配分の割合	元付	客付