

# FOR RENT

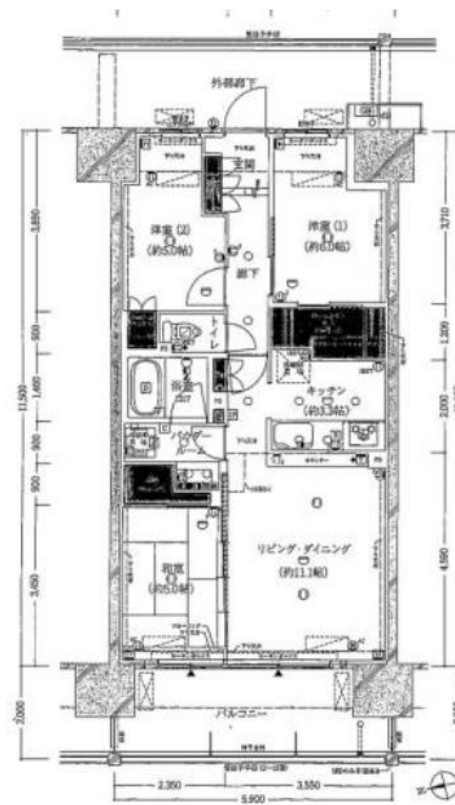
賃料	管理費等
160,000円	10,000円

2F以上,オートロック,モニタ付オートロック,玄関ホール,高層階,振り分け,陽当たり良好,リバーサイド,分譲タイプ,防犯カメラ,管理室,メールボックス,平置駐車場

【外観】



【間取り図】



図面と現況が異なる場合は現況が優先となります。

間取りの「S」はサービスルーム(納戸)です。

間取り	3LDK		
敷金	無	礼金	1ヶ月
敷引/償却金	-	保証金	-
物件種別	マンション		
建物名・部屋番号	ファインシティ王子神谷リバー&フォレスト		
物件所在地	東京都足立区新田1丁目8-6		
交通	東京メトロ南北線 王子神谷駅 徒歩13分		
間取詳細	洋室(6畳) 洋室(5畳) 和室(5畳) LDK(14.4畳)		
構造・規模	鉄筋コンクリート 15階建 10階		
専有面積	67.85㎡	向き	西
築年月	2017年8月	契約期間	2年
損害保険	有	入居時期	2025年1月上旬
駐車場	要問い合わせ 駐輪場 バイク置き場		
設備	3口以上コンロ, C A T V, T Vインターホン, インターホン, ウォークインクローゼット, エアコン, オート		
その他費用	[一時金] 契約事務手数料: 5,500円 [月次費用] にじいるサポート24: 2,200円		
入居諸条件	ペット不可 事務所不可 楽器等の使用不可 二人可		
保証会社	必須 初回総賃料の80%~		
備考			

情報更新日2024年11月9日

No. oj0000075456

お問合せ先



東京都知事(5)第83270号

(公社)全日本不動産協会会員, (公社)首都圏不動産公正取引協議会加盟

株式会社CLCコーポレーション 王子店

東京都北区王子1丁目5-1 小林ビル3F

TEL:03-5390-7133

FAX:03-5390-6511

E-mail: ouji@clcnet.jp

URL: https://clcnetwork.co.jp/shop\_ouji.html



携帯サイトから物件詳細を閲覧できます!

取引態様	手数料負担の割合	貸主	0%	借主	100%
仲介	手数料配分の割合	元付	0%	客付	100%