

FOR RENT

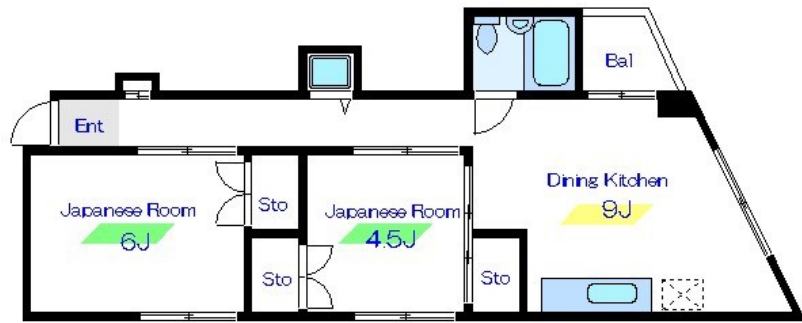
賃料	管理費等
92,000円	0円

2 F 以上,通風良好,メールボックス

【外観】



【間取り図】



間取り	2DK		
敷金	1ヶ月	礼金	1ヶ月
敷引/償却金	-	保証金	-
物件種別	マンション		
建物名・部屋番号	ソウナハイム		
物件所在地	東京都北区王子5丁目15-4		
交通	東京メトロ南北線 王子神谷駅 徒歩3分 京浜東北線 東十条駅 徒歩18分		
間取詳細	洋室(4.5畳) 洋室(6畳) DK(8畳)		
構造・規模	鉄骨 3階建 2階		
専有面積	46㎡	向き	南
築年月	1990年1月	契約期間	2年
損害保険	有	入居時期	即時
駐車場			
設備	2口コンロ, 3点給湯, TVインターホン, インターホン, エアコン, ガスキッチン, ガス給湯, シャワー, シ		
その他費用			
入居諸条件	ペット不可		
保証会社	必須 初回: 月額総賃料の50% 更新時: 10,000円/年		
備考	駅近。綺麗なお部屋で気持ちの良い新生活のスタート。2人入居にお勧めです。お部屋探しは株式会社CLCコーポレーション王子店へ。まずはフリーダイヤルからお問合わせください。現地でのお待ち合わせも可能です。		

図面と現況が異なる場合は現況が優先となります。

間取りの「S」はサービスルーム(納戸)です。

情報更新日2024年11月11日

No.oj0000075468



東京都知事(5)第83270号
(公社)全日本不動産協会会員, (公社)首都圏不動産公正取引協議会加盟
株式会社CLCコーポレーション 王子店
東京都北区王子1丁目5-1 小林ビル3F
TEL:03-5390-7133 FAX:03-5390-6511
E-mail: ouji@clcnet.jp
URL: https://clcnetwork.co.jp/shop_ouji.html



携帯サイトから物件詳細を閲覧できます!

取引態様	手数料負担の割合	貸主	借主
仲介	手数料配分の割合	元付	客付