

# FOR RENT

|         |        |
|---------|--------|
| 賃料      | 管理費等   |
| 47,000円 | 3,000円 |

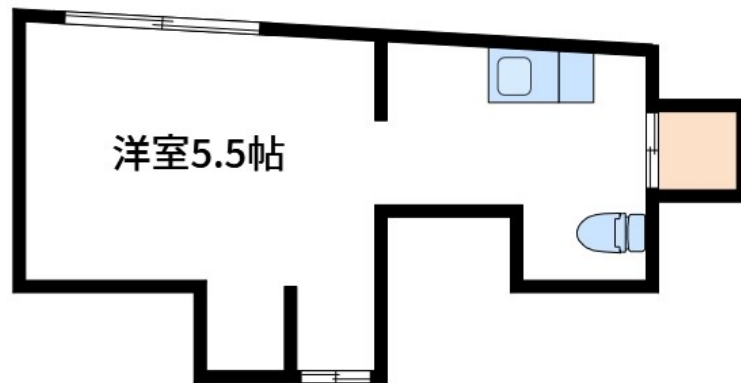
## お部屋CLCコーポレーション王子支店まで！

2 F以上,角住戸,最上階,上階無し,前面棟無,通風良好,メールボックス

【外観】



【間取り図】



|          |   |      |     |
|----------|---|------|-----|
| 間取り      | 1R  |      |     |
| 敷金       | 1ヶ月   | 礼金   | 1ヶ月 |
| 敷引/償却金   | -   | 保証金  | -   |
| 物件種別     | アパート  |      |     |
| 建物名・部屋番号 | 栄荘  |      |     |
| 物件所在地    | 東京都北区東田端 1丁目11-8                            |      |     |
| 交通       | 山手線 田端(東京)駅 徒歩5分<br>日暮里・舎人ライナー 赤土小学校前駅 徒歩9分 |      |     |
| 間取詳細     | 和室(7畳)                                      |      |     |
| 構造・規模    | 木造 2階建 2階                                   |      |     |
| 専有面積     | 16㎡   | 向き   |     |
| 築年月      | 1959年3月                                     | 契約期間 | 2年  |
| 損害保険     | 有   | 入居時期 | 即時  |
| 駐車場      |   |      |     |
| 設備       | ガスコンロ設置可,ガス給湯,キッチンに窓,トイレ有,火災報知機,給湯,収納有      |      |     |
| その他費用    | [備考] 共益費に水道代が含まれます                          |      |     |
| 入居諸条件    | ペット不可 楽器等の使用不可 性別不問 二人不可                    |      |     |
| 保証会社     | 必須 初回保証料:総賃料の50%(更新:1万円/年)                  |      |     |
| 備考       | お部屋CLCコーポレーション王子支店まで！                       |      |     |

図面と現況が異なる場合は現況が優先となります。

間取りの「S」はサービスルーム(納戸)です。

情報更新日2024年11月27日

No.oj0000075527

お問合せ先



東京都知事(5)第83270号

(公社)全日本不動産協会会員,(公社)首都圏不動産公正取引協議会加盟

### 株式会社CLCコーポレーション 王子店

東京都北区王子1丁目5-1 小林ビル3F

TEL:03-5390-7133

FAX:03-5390-6511

E-mail:ouji@clcnet.jp

URL:https://clcnetwork.co.jp/shop\_ouji.html



携帯サイトから物件詳細を閲覧できます！

|      |          |    |    |
|------|----------|----|----|
| 取引態様 | 手数料負担の割合 | 貸主 | 借主 |
| 仲介   | 手数料配分の割合 | 元付 | 客付 |