

FOR RENT

賃料	管理費等
85,000円	3,000円

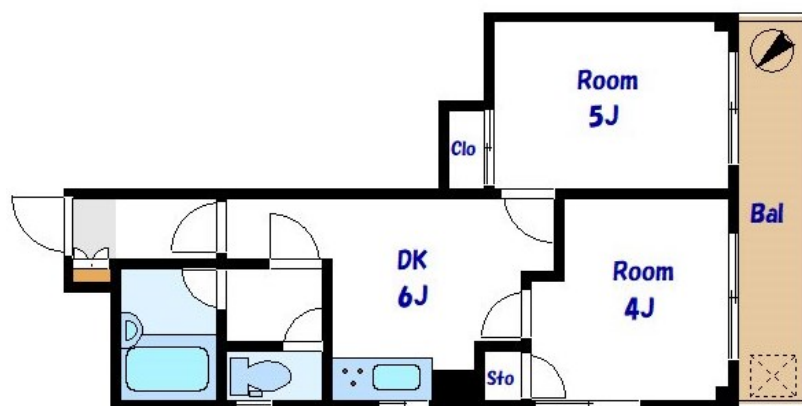
新生活にオススメのお部屋です！まずはお気軽

2F以上,セキュリティ有り,角住戸,メールボックス

【外観】



【間取り図】



間取り	2DK		
敷金	1ヶ月	礼金	1ヶ月
敷引/償却金	- 1ヶ月	保証金	-
物件種別	マンション		
建物名・部屋番号	CASA水山		
物件所在地	東京都足立区新田2丁目1-4		
交通	東京メトロ南北線 王子神谷駅 徒歩10分 京浜東北線 東十条駅 徒歩20分		
間取詳細	DK(6畳) 洋室(6畳) 洋室(4畳)		
構造・規模	鉄骨 3階建 2階		
専有面積	39㎡	向き	南
築年月	1994年3月1日	契約期間	2年
損害保険	有	入居時期	2024年12月下旬予定
駐車場	駐輪場		
設備	3口以上コンロ, TVインターホン, インターホン, エアコン, ガスキッチン, ガスコンロ設置済, ガス給湯,		
その他費用			
入居諸条件	ペット不可 事務所不可 楽器等の使用不可 二人可		
保証会社	必須 月額総賃料の40~50%、一年毎に10,000円かかります。		
備考	新生活にオススメのお部屋です！まずはお気軽にメール・お電話でお問い合わせください！心よりご来店お待ちしております		

図面と現況が異なる場合は現況が優先となります。

間取りの「S」はサービスルーム(納戸)です。

情報更新日2024年11月17日

No.oj0000075565

お問合せ先



東京都知事(5)第83270号

(公社)全日本不動産協会会員, (公社)首都圏不動産公正取引協議会加盟

株式会社CLCコーポレーション 王子店

東京都北区王子1丁目5-1 小林ビル3F

TEL:03-5390-7133

FAX:03-5390-6511

E-mail: ouji@clcnet.jp

URL: https://clcnetwork.co.jp/shop_ouji.html



携帯サイトから物件詳細を閲覧できます！

取引態様	手数料負担の割合	貸主	借主
仲介	手数料配分の割合	元付	客付