

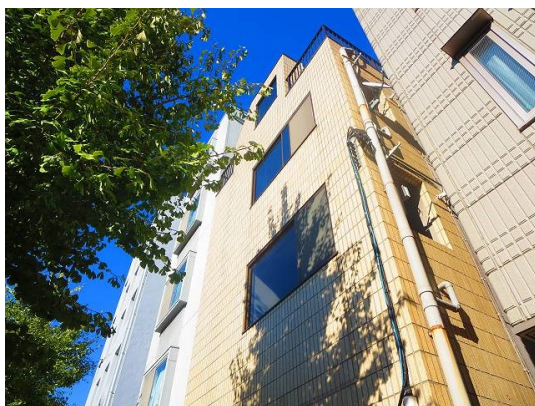
# FOR RENT

賃料	管理費等
70,000円	0円

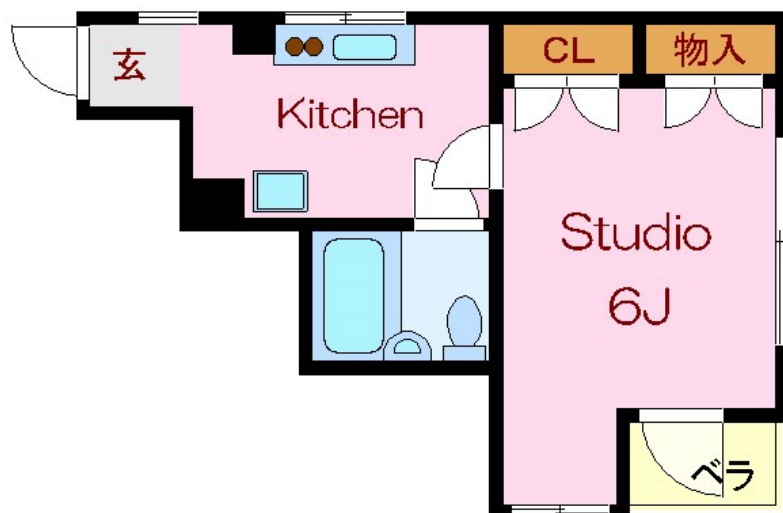
## お部屋探しはCLCコーポレーションにお任せく

2F以上,セキュリティ有り,角住戸,メールボックス

【外観】



【間取り図】



間取り	1K		
敷金	1ヶ月	礼金	無
敷引/償却金	-	保証金	-
物件種別	マンション		
建物名・部屋番号	第一天貝コーポ		
物件所在地	東京都北区王子本町2丁目8-6		
交通	京浜東北線 王子駅 徒歩10分 埼京線 十条(東京)駅 徒歩12分		
間取詳細	K(2畳) 洋室(6畳)		
構造・規模	鉄骨 3階建 3階		
専有面積	20㎡	向き	西
築年月	1987年3月1日	契約期間	2年
損害保険	有	入居時期	2024年12月中旬予定
駐車場			
設備	2口コンロ,インターホン,エアコン,ガスキッチン,ガス給湯,シャワー,シューズボックス,トイレ有,パ		
その他費用			
入居諸条件			
保証会社	必須 初回保証料、総賃料の50%・年間保証料1万円		
備考	お部屋探しはCLCコーポレーションにお任せくださいませ(#^_^#)		

図面と現況が異なる場合は現況が優先となります。

間取りの「S」はサービスルーム(納戸)です。

情報更新日2024年11月17日

No.oj0000075571

お問合せ先



東京都知事(5)第83270号

(公社)全日本不動産協会会員,(公社)首都圏不動産公正取引協議会加盟

株式会社CLCコーポレーション 王子店

東京都北区王子1丁目5-1 小林ビル3F

TEL:03-5390-7133

FAX:03-5390-6511

E-mail: ouji@clcnet.jp

URL: https://clcnetwork.co.jp/shop\_ouji.html



携帯サイトから物件詳細を閲覧できます!

取引態様	手数料負担の割合	貸主	借主
仲介	手数料配分の割合	元付	客付