

# FOR RENT

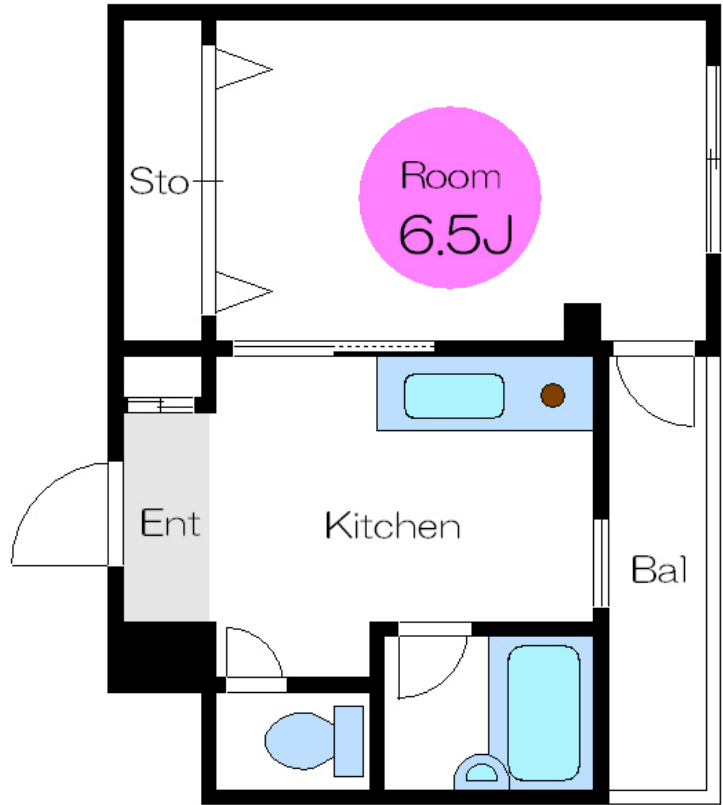
賃料	管理費等
78,000円	0円

2F以上,オートロック,セキュリティ有り,モニタ付オートロック,駅まで平坦,メールボックス

【外観】



【間取り図】



図面と現況が異なる場合は現況が優先となります。

間取りの「S」はサービスルーム(納戸)です。

間取り	1K		
敷金	1ヶ月	礼金	1ヶ月
敷引/償却金	-	保証金	-
物件種別	マンション		
建物名・部屋番号	サフラワー王子		
物件所在地	東京都北区王子2丁目31-5		
交通	京浜東北線 王子駅 徒歩4分 東京メトロ南北線 王子神谷駅 徒歩13分		
間取詳細	洋室(6.5畳) K(3畳)		
構造・規模	鉄筋コンクリート 5階建 4階		
専有面積	21.17㎡	向き	東
築年月	2003年12月	契約期間	2年
損害保険	有	入居時期	2024年12月中旬予定
駐車場			
設備	CATV, TVインターホン, エアコン, ガスキッチン, クローゼット, シャワー, シューズボックス, トイレ		
その他費用			
入居諸条件			
保証会社	必須 総賃料の50%~ 1年毎に1万円		
備考			

情報更新日2024年11月11日

No.oj0000075604



東京都知事(5)第83270号  
(公社)全日本不動産協会会員, (公社)首都圏不動産公正取引協議会加盟  
**株式会社CLCコーポレーション 王子店**  
東京都北区王子1丁目5-1 小林ビル3F  
TEL:03-5390-7133 FAX:03-5390-6511  
E-mail: ouji@clcnet.jp  
URL: https://clcnetwork.co.jp/shop\_ouji.html



携帯サイトから物件詳細を閲覧できます!

取引態様	手数料負担の割合	貸主	借主
仲介	手数料配分の割合	元付	客付