

FOR RENT

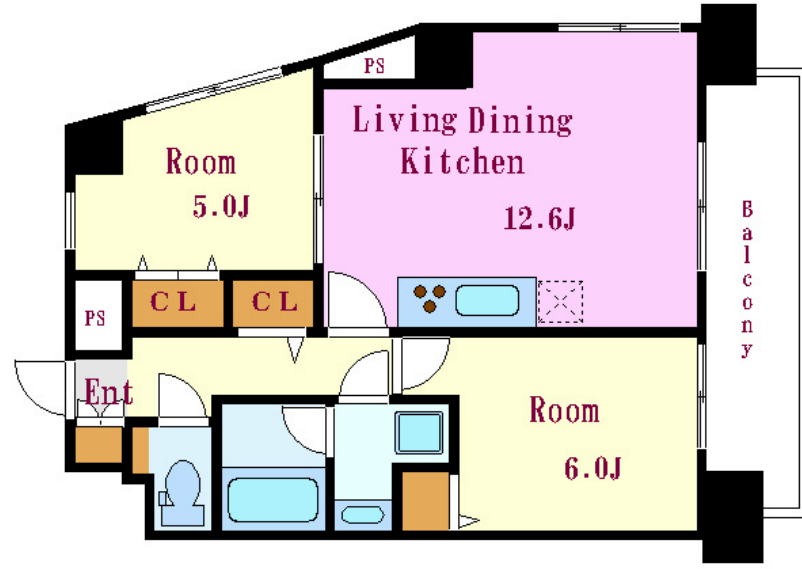
賃料	管理費等
172,000円	9,500円

2F以上,オートロック,モニタ付オートロック,玄関ホール,振り分け,防犯カメラ,メールボックス

【外観】



【間取り図】



間取り	2LDK		
敷金	1ヶ月	礼金	1ヶ月
敷引/償却金	-	保証金	-
物件種別	マンション		
建物名・部屋番号	センテニアル王子神谷		
物件所在地	東京都北区神谷1丁目15-1		
交通	東京メトロ南北線 王子神谷駅 徒歩2分 京浜東北線 東十条駅 徒歩12分		
間取詳細	LDK(12.6畳) 洋室(5畳) 洋室(6畳)		
構造・規模	鉄筋コンクリート 14階建 6階		
専有面積	55.35㎡	向き	東
築年月	2010年2月	契約期間	2年
損害保険	有	入居時期	相談
駐車場	要問い合わせ 駐輪場 バイク置き場		
設備	3口以上コンロ,BS,CATV,CS,TVインターホン,エアコン,ガスキッチン,ガスコンロ設置済,ガ		
その他費用	[一時金] 鍵交換費用:24,200円		
入居諸条件	ペット不可 事務所不可 楽器等の使用相談 二人可		
保証会社	必須 初回月額総賃料の40%、月々1%かかります。(2年毎に更新料の1%)		
備考			

図面と現況が異なる場合は現況が優先となります。

間取りの「S」はサービスルーム(納戸)です。

情報更新日2024年11月14日

No.oj0000075623



東京都知事(5)第83270号
(公社)全日本不動産協会会員,(公社)首都圏不動産公正取引協議会加盟
株式会社CLCコーポレーション 王子店
東京都北区王子1丁目5-1 小林ビル3F
TEL:03-5390-7133 FAX:03-5390-6511
E-mail:ouji@clcnet.jp
URL:https://clcnetwork.co.jp/shop_ouji.html



携帯サイトから物件詳細を閲覧できます!

取引態様	手数料負担の割合	貸主	借主
仲介	手数料配分の割合	元付	客付