

FOR RENT

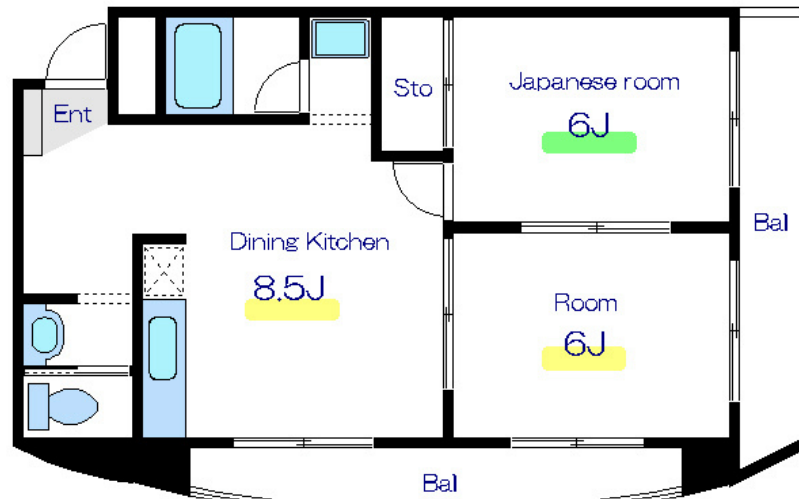
賃料	管理費等
99,000円	8,000円

2 F 以上, 2 面バルコニー, 2 面採光, オートロック, 玄関ホール, メールボックス

【外観】



【間取り図】



間取り	2DK		
敷金	1ヶ月	礼金	無
敷引/償却金	-	保証金	-
物件種別	マンション		
建物名・部屋番号	王子スカイパレス		
物件所在地	東京都北区豊島1丁目14-16		
交通	京浜東北線 王子駅 徒歩8分 東京メトロ南北線 王子駅 徒歩7分		
間取詳細	洋室(6畳) 和室(6畳) DK(8.5畳)		
構造・規模	鉄筋コンクリート 7階建 4階		
専有面積	43.95㎡	向き	東
築年月	1992年8月	契約期間	2年
損害保険	有 22,000円 24ヶ月	入居時期	2024年12月下旬予定
駐車場	要問い合わせ 駐輪場 バイク置き場		
設備	CATV, インターホン, エアコン, ガスキッチン, ガスコンロ, ガス給湯, クローゼット, シャワー, シュー		
その他費用	[一時金] 鍵交換費用: 22,000円 安心入居サポート: 16,500円		
入居諸条件	ペット不可 事務所不可 楽器等の使用不可 二人可		
保証会社	必須 初回月額総賃料の50%、毎月の賃料に1%の手数料がかかります。年間保証委託料: 10,000円/		
備考	CLCコーポレーション王子支店の新生活にオススメのお部屋です! まずはお気軽にメール・お電話でお問合わせください!		

図面と現況が異なる場合は現況が優先となります。

間取りの「S」はサービスルーム(納戸)です。

情報更新日2024年11月16日

No.oj0000075637

お問合せ先



東京都知事(5)第83270号

(公社)全日本不動産協会会員, (公社)首都圏不動産公正取引協議会加盟

株式会社CLCコーポレーション 王子店

東京都北区王子1丁目5-1 小林ビル3F

TEL:03-5390-7133

FAX:03-5390-6511

E-mail: ouji@clcnet.jp

URL: https://clcnetwork.co.jp/shop_ouji.html



携帯サイトから物件詳細を閲覧できます!

取引態様	手数料負担の割合	貸主	借主
仲介	手数料配分の割合	元付	客付