

FOR RENT

賃料	管理費等
70,000円	2,000円

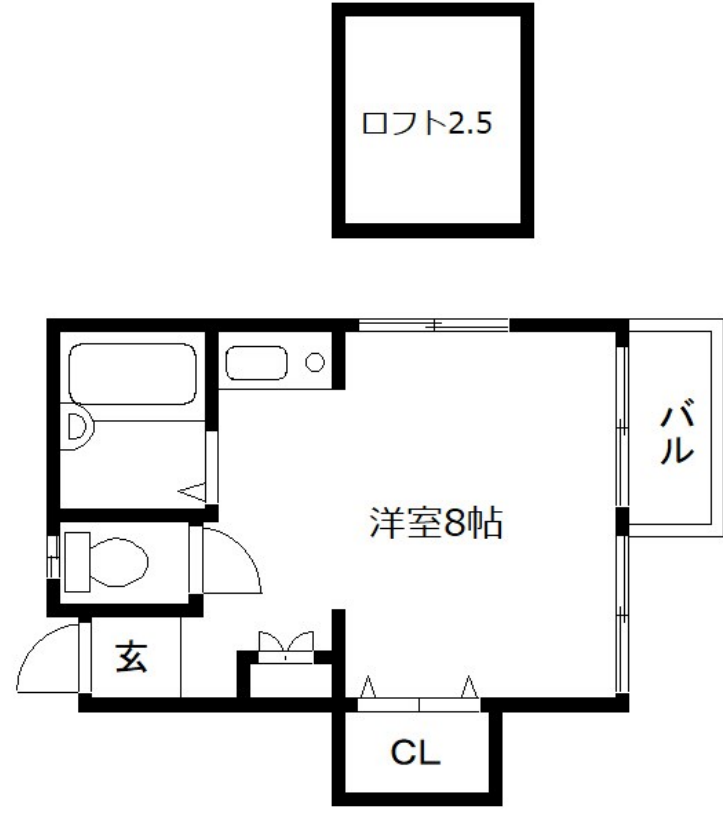
お部屋探しはCLCコーポレーション王子支店まで

2F以上,ロフト,角住戸,最上階,上階無し,メールボックス

【外観】



【間取り図】



図面と現況が異なる場合は現況が優先となります。

間取りの「S」はサービスルーム(納戸)です。

間取り	1K		
敷金	1ヶ月	礼金	1ヶ月
敷引/償却金	-	保証金	-
物件種別	アパート		
建物名・部屋番号	セレサコート		
物件所在地	東京都北区東十条2丁目12-4		
交通	京浜東北線 東十条駅 徒歩3分 東京メトロ南北線 王子神谷駅 徒歩11分		
間取詳細	洋室(8畳) ロフト(2.5畳)		
構造・規模	木造 2階建 2階		
専有面積	19.84㎡	向き	
築年月	2002年4月	契約期間	2年
損害保険	有	入居時期	即時
駐車場			
設備	CATV,インターホン,エアコン,ガスコンロ設置済,ガス給湯,クローゼット,シャワー,シューズボックス		
その他費用			
入居諸条件			
保証会社	必須 初回保証料: 月額総賃料の50%、年間保証料: 10,000円		
備考	お部屋探しはCLCコーポレーション王子支店まで!		

情報更新日2024年11月22日

No.oj0000075670



東京都知事(5)第83270号
(公社)全日本不動産協会会員,(公社)首都圏不動産公正取引協議会加盟
株式会社CLCコーポレーション 王子店
東京都北区王子1丁目5-1 小林ビル3F
TEL:03-5390-7133 FAX:03-5390-6511
E-mail: ouji@clcnet.jp
URL: https://clcnetwork.co.jp/shop_ouji.html



携帯サイトから物件詳細を閲覧できます!

取引態様	手数料負担の割合	貸主	借主
仲介	手数料配分の割合	元付	客付