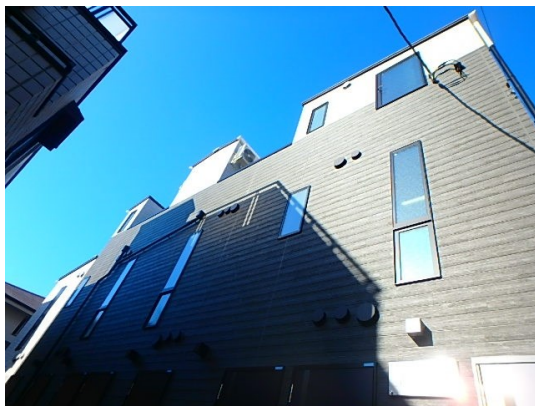


FOR RENT

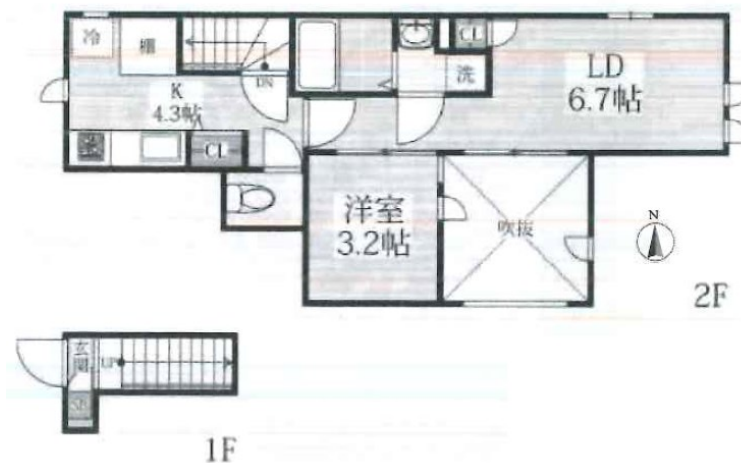
賃料	管理費等
85,500円	5,500円

2F以上,角住戸,玄関ホール

【外観】



【間取り図】



間取り	2K		
敷金	無	礼金	無
敷引/償却金	-	保証金	-
物件種別	アパート		
建物名・部屋番号	C B 王子ルシエル		
物件所在地	東京都北区豊島3丁目13-3		
交通	京浜東北線 王子駅 徒歩15分 東京メトロ南北線 王子神谷駅 徒歩13分		
間取詳細			
構造・規模	木造 3階建 2階		
専有面積	33.43㎡	向き	
築年月	2018年6月20日	契約期間	2年
損害保険		入居時期	相談
駐車場	駐輪場		
設備	2口コンロ, TVインターホン, インターホン, エアコン, ガスキッチン, キッチン未使用, クローゼット, シ		
その他費用	[一時金] インターネット登録料: 5,500円 鍵交換費用: 24,200円 室内消毒代: 14,300円 [月次費用] 24Hコールセンター対応費: 500円		
入居諸条件			
保証会社	必須 ジェイリース保証料(初回保証料総賃料60%、月額保証料1%)		
備考	1年未満の解約は賃料の2カ月分。2年未満の解約は2か月分。		

図面と現況が異なる場合は現況が優先となります。

間取りの「S」はサービスルーム(納戸)です。

情報更新日2024年11月23日

No.oj0000075674



東京都知事(5)第83270号
(公社)全日本不動産協会会員, (公社)首都圏不動産公正取引協議会加盟
株式会社CLCコーポレーション 王子店
東京都北区王子1丁目5-1 小林ビル3F
TEL:03-5390-7133 FAX:03-5390-6511
E-mail: ouji@clcnet.jp
URL: https://clcnetwork.co.jp/shop_ouji.html



携帯サイトから物件詳細を閲覧できます!

取引態様	手数料負担の割合	貸主	借主
仲介	手数料配分の割合	元付	客付