

FOR RENT

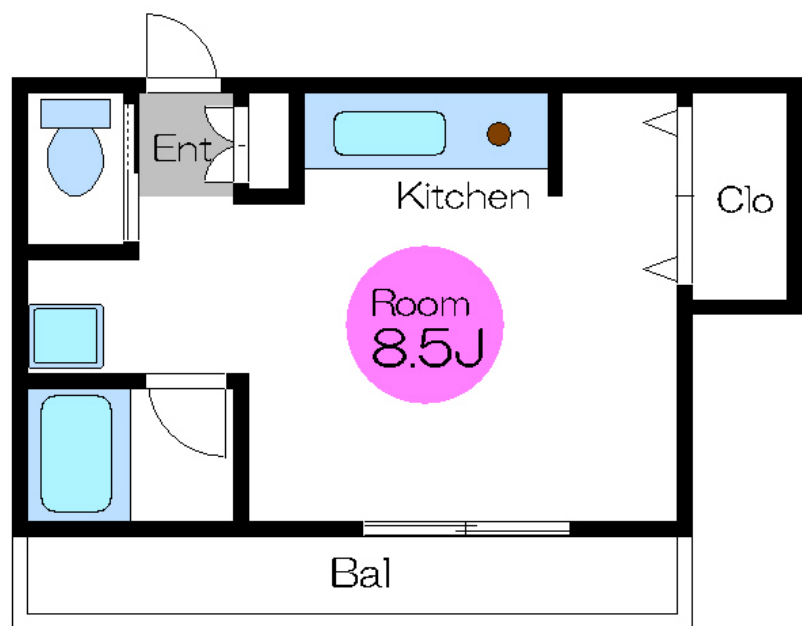
賃料	管理費等
60,000円	0円

2 F 以上,上階無し,通風良好

【外観】



【間取り図】



間取り	1R		
敷金	1ヶ月	礼金	1ヶ月
敷引/償却金	-	保証金	-
物件種別	マンション		
建物名・部屋番号	安達ビル		
物件所在地	東京都北区東十条4丁目13-2		
交通	京浜東北線 東十条駅 徒歩4分 東京メトロ南北線 王子神谷駅 徒歩10分		
間取詳細	洋室(8.5畳)		
構造・規模	鉄筋コンクリート 4階建 4階		
専有面積	20㎡	向き	南西
築年月	1973年10月	契約期間	2年
損害保険	有	入居時期	相談
駐車場			
設備	エアコン,ガスコンロ,クローゼット,シャワー,トイレ有,ネット専用回線,バス・トイレ別,バス有,フロ		
その他費用			
入居諸条件	ペット不可 事務所不可 楽器等の使用不可 法人可		
保証会社	必須 初回:総賃料の50% 更新時:10,000円/年		
備考	この物件のさらに詳しい情報を知りたい際は、【フリーダイヤル】までお気軽にお問合わせください		

図面と現況が異なる場合は現況が優先となります。

間取りの「S」はサービスルーム(納戸)です。

情報更新日2024年11月29日

No.oj0000075712



東京都知事(5)第83270号
(公社)全日本不動産協会会員,(公社)首都圏不動産公正取引協議会加盟
株式会社CLCコーポレーション 王子店
東京都北区王子1丁目5-1 小林ビル3F
TEL:03-5390-7133 FAX:03-5390-6511
E-mail:ouji@clcnet.jp
URL:https://clcnetwork.co.jp/shop_ouji.html



携帯サイトから物件詳細を閲覧できます!

取引態様	手数料負担の割合	貸主	借主
仲介	手数料配分の割合	元付	客付