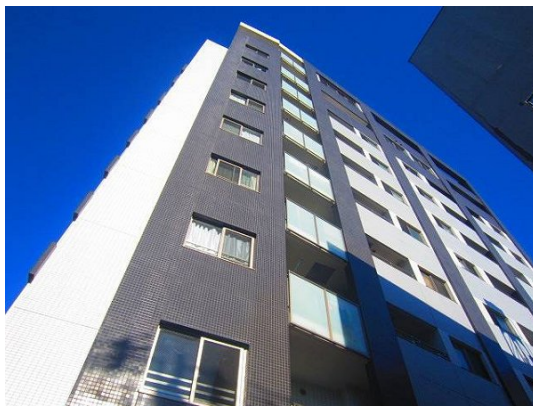


FOR RENT

賃料	管理費等
146,000円	9,000円

2F以上, 2面採光, オートロック, モニタ付オートロック, 角住戸, 南面バルコニー, 防犯カメラ, メールボックス

【外観】



【間取り図】



間取り	1LDK		
敷金	1ヶ月	礼金	1ヶ月
敷引/償却金	-	保証金	-
物件種別	マンション		
建物名・部屋番号	エリアM		
物件所在地	東京都北区田端新町2丁目17-8		
交通	京浜東北線 田端(東京)駅 徒歩7分 京成本線 新三河島駅 徒歩11分		
間取詳細	洋室(6.2畳) LDK(12.1畳)		
構造・規模	鉄筋コンクリート 10階建 5階		
専有面積	42.33㎡	向き	南西
築年月	2009年10月	契約期間	2年
損害保険	有	入居時期	相談
駐車場	駐輪場 バイク置き場		
設備	2口コンロ, IHクッキングヒーター, TVインターホン, インターホン, エアコン, カウンターキッチン, ガ		
その他費用	[一時金] 鍵交換費用: 27,500円 除菌・消臭工事費用: 16,500円 [月次費用] 町会費: 100円		
入居諸条件	ペット不可 事務所不可 楽器等の使用不可 二人可		
保証会社	必須(日本賃貸保証) 初回保証料: 月額支払総額の50%、月次保証料: 月額支払総額の1%(毎月)		
備考	CLCコーポレーション王子店の新生活にオススメのお部屋です! クレジットカード決済もご相談可能です!		

図面と現況が異なる場合は現況が優先となります。

間取りの「S」はサービスルーム(納戸)です。

情報更新日2024年12月4日

No.oj0000075728

お問合せ先



東京都知事(5)第83270号

(公社)全日本不動産協会会員, (公社)首都圏不動産公正取引協議会加盟

株式会社CLCコーポレーション 王子店

東京都北区王子1丁目5-1 小林ビル3F

TEL:03-5390-7133

FAX:03-5390-6511

E-mail: ouji@clcnet.jp

URL: https://clcnetwork.co.jp/shop_ouji.html



携帯サイトから物件詳細を閲覧できます!

取引態様	手数料負担の割合	貸主	借主
仲介	手数料配分の割合	元付	客付