

# FOR RENT

賃料	管理費等
54,500円	2,000円

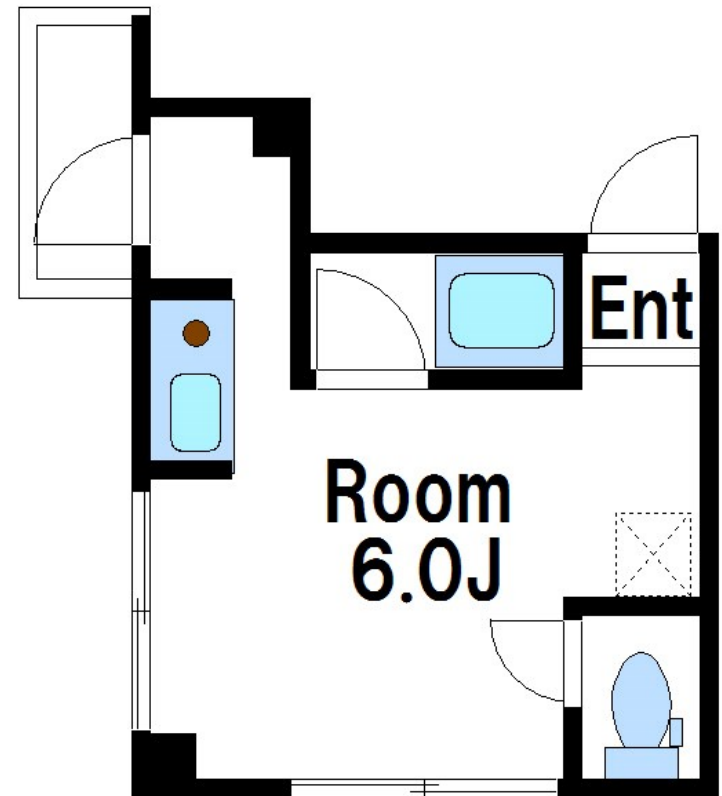
## CLCコーポレーション王子支店の新生活にオ

2 F 以上, 2 面採光, 最上階, 上階無し, メールボックス

【外観】



【間取り図】



図面と現況が異なる場合は現況が優先となります。

間取りの「S」はサービスルーム(納戸)です。

間取り	1R		
敷金	無	礼金	無
敷引/償却金	-	保証金	-
物件種別	アパート		
建物名・部屋番号	サーティワンヤナシマ		
物件所在地	東京都北区東十条1丁目5-5		
交通	京浜東北線 東十条駅 徒歩6分 埼京線 十条(東京)駅 徒歩15分		
間取詳細	洋室(6畳)		
構造・規模	鉄骨 3階建 3階		
専有面積	13.24㎡	向き	東
築年月	1980年3月	契約期間	2年
損害保険	有	入居時期	即時
駐車場			
設備	IHクッキングヒーター, エアコン, ガス給湯, シャワー, トイレ有, バス・トイレ別, バス有, フローリング		
その他費用	[一時金] クリーニング代: 33,000円		
入居諸条件	ペット不可 事務所相談 楽器等の使用不可 単身可		
保証会社	必須 初回: 総賃料の50% 更新時: 1万円/年		
備考	CLCコーポレーション王子支店の新生活にオススメのお部屋です! まずは気軽にメール・お電話でお問合わせください!		

情報更新日2024年12月26日

No.oj0000075739



東京都知事(5)第83270号  
(公社)全日本不動産協会会員, (公社)首都圏不動産公正取引協議会加盟  
**株式会社CLCコーポレーション 王子店**  
東京都北区王子1丁目5-1 小林ビル3F  
TEL:03-5390-7133 FAX:03-5390-6511  
E-mail: ouji@clcnet.jp  
URL: [https://clcnetwork.co.jp/shop\\_ouji.html](https://clcnetwork.co.jp/shop_ouji.html)



携帯サイトから物件詳細を閲覧できます!

取引態様	手数料負担の割合	貸主	借主
仲介	手数料配分の割合	元付	客付