

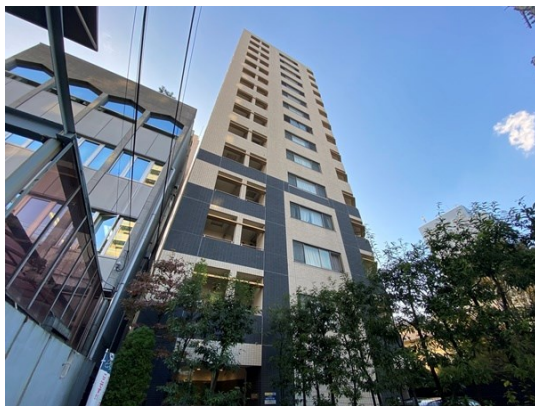
# FOR RENT

賃料	管理費等
174,000円	12,000円

## お部屋探しはCLCコーポレーション日暮里支店へ

2F以上,オートロック,セキュリティ有り,ダブルロック,モニタ付オートロック,駅まで平坦,駅前,閑静な住宅街,メールボックス

【外観】



【間取り図】



間取り	1LDK		
敷金	1ヶ月	礼金	無
敷引/償却金	-	保証金	-
物件種別	マンション		
建物名・部屋番号	プライムアーバン本駒込		
物件所在地	東京都文京区本駒込1丁目7-14		
交通	東京メトロ南北線 本駒込駅 徒歩2分 東京メトロ千代田線 千駄木駅 徒歩14分		
間取詳細	洋室(5.1畳) LDK(10.8畳)		
構造・規模	鉄筋コンクリート 15階建 8階		
専有面積	38.78㎡	向き	
築年月	2007年2月	契約期間	2年
損害保険	有	入居時期	相談
駐車場	駐輪場		
設備	2口コンロ,TVインターホン,インターネット専用線配線済み,エアコン,ガスキッチン,ガスコンロ設置済		
その他費用	[一時金] 新品鍵交換代: 33,000円		
入居諸条件			
保証会社	必須 初回総賃料の20%~		
備考			

図面と現況が異なる場合は現況が優先となります。

間取りの「S」はサービスルーム(納戸)です。

情報更新日2024年12月27日

No.0j0000075762

お問合せ先



東京都知事(5)第83270号

(公社)全日本不動産協会会員,(公社)首都圏不動産公正取引協議会加盟

### 株式会社CLCコーポレーション 王子店

東京都北区王子1丁目5-1 小林ビル3F

TEL:03-5390-7133

FAX:03-5390-6511

E-mail: ouji@clcnet.jp

URL: https://clcnetwork.co.jp/shop\_ouji.html



携帯サイトから物件詳細を閲覧できます!

取引態様	手数料負担の割合	貸主	借主
仲介	手数料配分の割合	元付	客付