

FOR RENT

賃料	管理費等
250,000円	0円

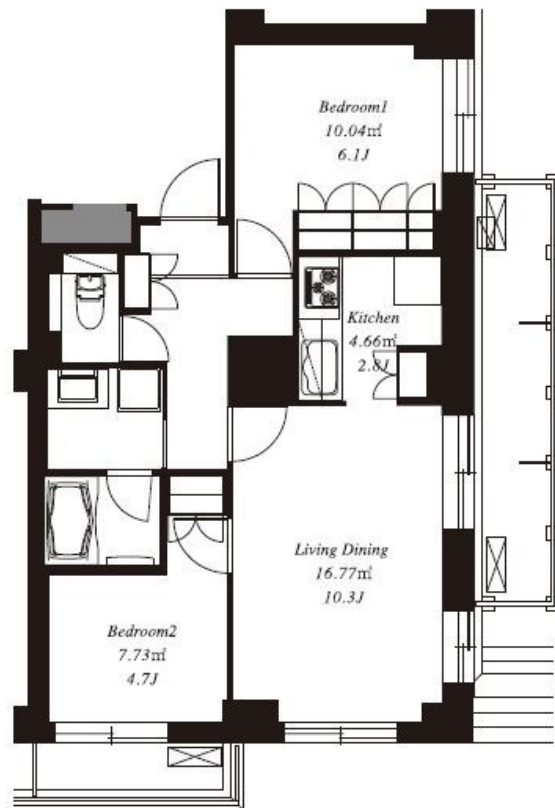
お部屋探しならCLCコーポレーションへ

2F以上,2面バルコニー,2面採光,オートロック,セキュリティ有り,モニタ付オートロック,角住戸,眺望良好,通風良好,デザイナーズ,閑静な住宅街,防犯カメラ,メールボックス

【外観】



【間取り図】



図面と現況が異なる場合は現況が優先となります。

間取りの「S」はサービスルーム(納戸)です。

間取り	2LDK		
敷金	2ヶ月	礼金	2ヶ月
敷引/償却金	-	保証金	-
物件種別	マンション		
建物名・部屋番号	フレンチア田端道灌山		
物件所在地	東京都北区田端1丁目29-9		
交通	京浜東北線 田端(東京)駅 徒歩5分 山手線 西日暮里駅 徒歩6分		
間取詳細			
構造・規模	鉄筋コンクリート5階建4階		
専有面積	56.63㎡	向き	東
築年月	2011年12月	契約期間	2年
損害保険	有	入居時期	2025年1月下旬予定
駐車場	空無 駐輪場 バイク置き場		
設備	2口コンロ,3口以上コンロ,3点給湯,B.S,T.Vインターホン,エアコン,オートバス,ガスキッチン,ガ		
その他費用	[一時金] 鍵交換費用:27,500円		
入居諸条件	ペット相談 事務所相談 楽器等の使用不可 二人可		
保証会社	必須 初回保証料賃料計50% 以後1年毎1万円		
備考	お部屋探しならCLCコーポレーションへ フリーダイヤル・メールでお気軽にお問合わせください		

情報更新日2024年12月23日

No.oj0000075774



東京都知事(5)第83270号
(公社)全日本不動産協会会員,(公社)首都圏不動産公正取引協議会加盟
株式会社CLCコーポレーション 王子店
東京都北区王子1丁目5-1 小林ビル3F
TEL:03-5390-7133 FAX:03-5390-6511
E-mail:ouji@clcnet.jp
URL:https://clcnetwork.co.jp/shop_ouji.html



携帯サイトから物件詳細を閲覧できます!

取引態様	手数料負担の割合	貸主	0%	借主	100%
仲介	手数料配分の割合	元付	0%	客付	100%