

FOR RENT

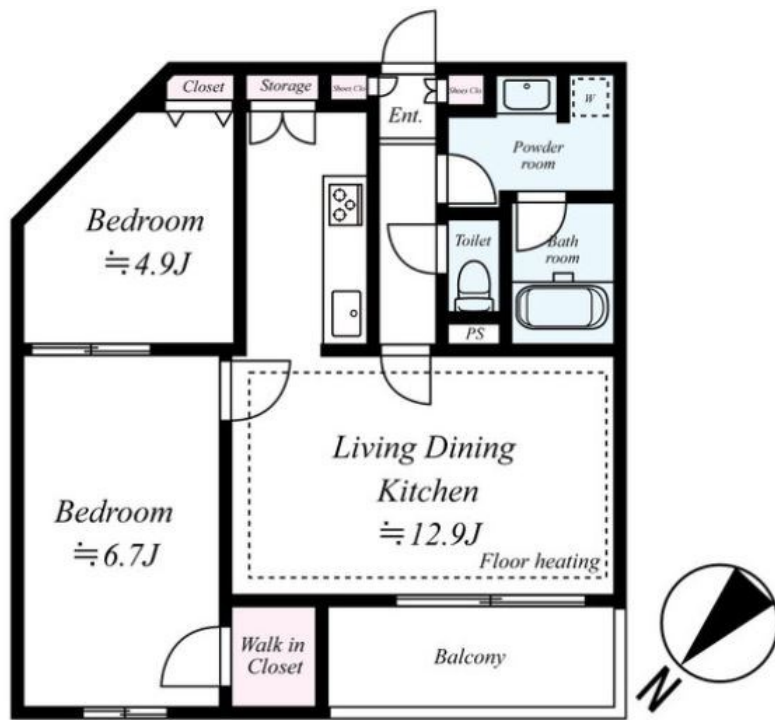
賃料	管理費等
194,000円	7,000円

24時間緊急通報システム, 2F以上, オートロック, セキュリティ有り, ワイドバルコニー, 玄関ホール, 通風良好, 陽当たり良好, 防犯カメラ

【外観】



【間取り図】



間取り	2LDK		
敷金	1ヶ月	礼金	1ヶ月
敷引/償却金	- 1ヶ月	保証金	-
物件種別	マンション		
建物名・部屋番号	MAXIV王子RICOTT		
物件所在地	東京都北区栄町2-2		
交通	京浜東北線 王子駅 徒歩7分 京浜東北線 上中里駅 徒歩9分		
間取詳細	洋室(6.7畳) LDK(12.9畳) 洋室(4.9畳)		
構造・規模	鉄筋コンクリート 6階建 4階		
専有面積	55.28㎡	向き	
築年月	2017年8月	契約期間	2年
損害保険	有	入居時期	2025年2月中旬予定
駐車場	駐輪場		
設備	2口コンロ, 3口以上コンロ, 3点給湯, B S, T Vインターホン, インターホン, ウォークインクローゼット		
その他費用	[一時金] 鍵交換代: 33,000円 24時間サポート代: 16,500円 抗菌代: 16,500円		
入居諸条件	ペット相談 二人可 法人可		
保証会社	必須 初回保証料: 総賃料の50% -, 引落手数料: 330円/月(税込)		
備考	お部屋探しは、物件豊富なCLCコーポレーション王子店へぜひお越し下さいませ！一緒に楽しくお部屋を探しましょう！（^ - ^）お気軽にご連絡下さい！		

図面と現況が異なる場合は現況が優先となります。

間取りの「S」はサービスルーム(納戸)です。

情報更新日2024年12月21日

No.oj0000075796



東京都知事(5)第83270号
(公社)全日本不動産協会会員, (公社)首都圏不動産公正取引協議会加盟
株式会社CLCコーポレーション 王子店
東京都北区王子1丁目5-1 小林ビル3F
TEL:03-5390-7133 FAX:03-5390-6511
E-mail: ouji@clcnet.jp
URL: https://clcnetwork.co.jp/shop_ouji.html



携帯サイトから物件詳細を閲覧できます！

取引態様	手数料負担の割合	貸主	借主
仲介	手数料配分の割合	元付	客付