

FOR RENT

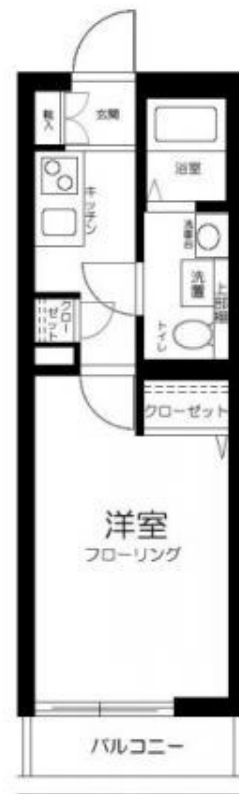
賃料	管理費等
75,000円	5,000円

セキュリティ有り,メールボックス

【外観】



【間取り図】



間取り	1K		
敷金	1ヶ月	礼金	1ヶ月
敷引/償却金	-	保証金	-
物件種別	アパート		
建物名・部屋番号	リキュー王子神谷		
物件所在地	東京都北区神谷1丁目5-2		
交通	東京メトロ南北線 王子神谷駅 徒歩6分 東京メトロ南北線 志茂駅 徒歩15分		
間取詳細	洋室(6畳) K(2.5畳)		
構造・規模	木造 3階建 1階		
専有面積	20.15㎡	向き	東
築年月	2018年11月	契約期間	2年
損害保険	有	入居時期	相談
駐車場			
設備	2口コンロ,TVインターホン,インターホン,エアコン,ガスキッチン,ガスコンロ設置済,ガス給湯,クロ		
その他費用	[一時金] 入居者サポート料: 18,700円 鍵交換代: 18,700円		
入居諸条件			
保証会社	必須 初回保証料: 月額総賃料の50% ~		
備考			

図面と現況が異なる場合は現況が優先となります。

間取りの「S」はサービスルーム(納戸)です。

情報更新日2025年1月23日

No.oj0000075852

お問合せ先



東京都知事(5)第83270号

(公社)全日本不動産協会会員,(公社)首都圏不動産公正取引協議会加盟

株式会社CLCコーポレーション 王子店

東京都北区王子1丁目5-1小林ビル3F

TEL:03-5390-7133

FAX:03-5390-6511

E-mail: ouji@clcnet.jp

URL: https://clcnetwork.co.jp/shop_ouji.html



携帯サイトから物件詳細を閲覧できます!

取引態様	手数料負担の割合	貸主	借主
仲介	手数料配分の割合	元付	客付