

# FOR RENT

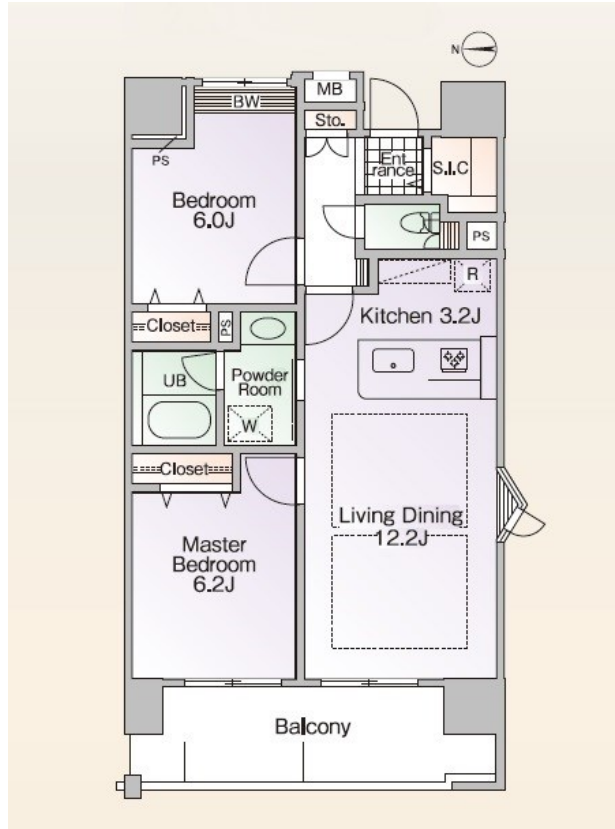
賃料	管理費等
147,000円	13,000円

2F以上,オートロック,カードキー,モニタ付オートロック,玄関ホール,振り分け,南面リビング,陽当たり良好,両面バルコニー,デザイナーズ,バリアフリー,リバーサイド,外壁タイル張り,閑静な住宅街,防犯

【外観】



【間取り図】



図面と現況が異なる場合は現況が優先となります。

間取りの「S」はサービスルーム(納戸)です。

間取り	2LDK		
敷金	1ヶ月	礼金	1ヶ月
敷引/償却金	-	保証金	無
物件種別	マンション		
建物名・部屋番号	ロイヤルパークス新田		
物件所在地	東京都足立区新田3丁目35-20		
交通	京浜東北線 王子駅 バス9分 ハートアイランド南 バス停徒歩1分		
間取詳細	洋室(6.2畳) 洋室(6畳) LDK(15.4畳)		
構造・規模	鉄筋コンクリート 14階建 2階		
専有面積	61.92㎡	向き	西
築年月	2007年6月	契約期間	定期借家契約 7年
損害保険	有	入居時期	相談
駐車場	有(敷地内) 12100~18700円/月 駐輪場 バイク置き場		
設備	24時間換気システム, 3口以上コンロ, 3点給湯, B S, C S, T Vインターホン, エアコン, エアコン 3台		
その他費用	[一時金] 鍵交換手数料: 22,000円 [月次費用] インターネット加入利用料: 2,750円 [備考] ペット飼育の場合、要別途契約(2,200円/月)		
入居諸条件	ペット可 楽器等の使用相談		
保証会社	必須 初回保証料: 月額総賃料の60%~		
備考	契約期間 7年 (再契約可能)		

情報更新日2024年12月26日

No.oj0000075858



東京都知事(5)第83270号  
(公社)全日本不動産協会会員, (公社)首都圏不動産公正取引協議会加盟  
**株式会社CLCコーポレーション 王子店**  
東京都北区王子1丁目5-1 小林ビル3F  
TEL:03-5390-7133 FAX:03-5390-6511  
E-mail: ouji@clcnet.jp  
URL: https://clcnetwork.co.jp/shop\_ouji.html



携帯サイトから物件詳細を閲覧できます!

取引態様	手数料負担の割合	貸主	借主
仲介	手数料配分の割合	元付	客付